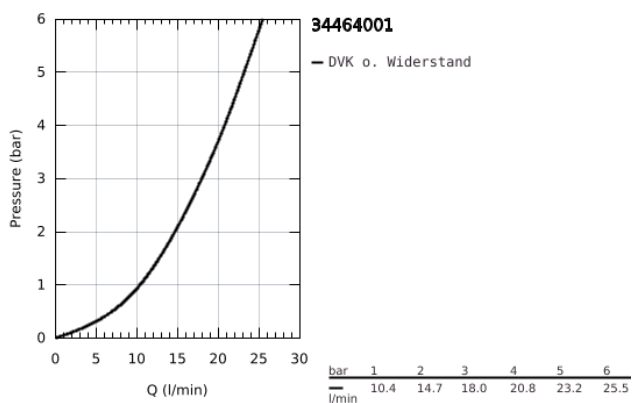
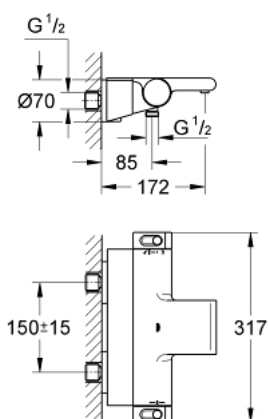


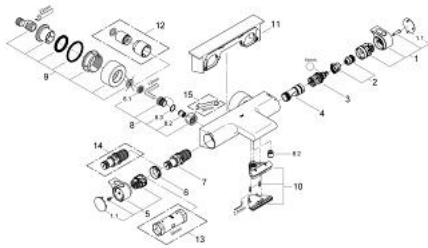
## 34 464 001 GROHTHERM 2000 THERMOSTAT-WANNENBATTERIE, 1/2"



### PRODUKTBESCHREIBUNG

- Farbe: chrom
- Wandmontage
- 100% GROHE CoolTouch mit Sicherheitsgehäuse und verdeckten CoolTouch S-Anschlüssen
- GROHE Long-Life Oberfläche
- GROHE Aqua Paddle ergonomisch geformte Griffe
- GROHE SafeStop Sicherheitssperre bei 38°C
- GROHE SafeStop Plus optional einsetzbarer Temperaturendanschlag bei 43°C
- GROHE TurboStat Kompaktkartusche mit Dehnstoff-Thermoelement
- integrierte Mischwasserabspernung
- GROHE AquaDimmer Eco mit Mehrfachfunktion:
- integrierter GROHE EcoButton (Spartaste mit Sparanschlag zur Brause)
- Abspernung und Mengenregulierung
- Umstellung: Wanne/Brause
- Brauseabgang unten 1/2"
- GROHE XL Wasserfall
- eingebaute Rückflussverhinderer
- Schmutzfangsiebe
- Eigensicher gegen Rückfließen
- verdeckte S-Anschlüsse, CoolTouch Rosetten mit Wandabdichtung
- GROHE EasyReach Duschablage
- abnehmbar zur leichten Reinigung
- GROHE Water Saving - weniger Wasser, perfekter Wasserfluss

## 34 464 001 GROHTHERM 2000 THERMOSTAT-WANNENBATTERIE, 1/2"



### ERSATZTEILE, Februar 2012 – jetzt

- 1: Absperngriff (Bestell-Nr. 47923000)
- 1.1: Abdeckkappe (Bestell-Nr. 4788300M)
- 2: Anschlag (Bestell-Nr. 47925000)
- 3: Aquadimmer (Bestell-Nr. 12433000)
- 4: Wasserführung (Bestell-Nr. 47751000)
- 5: Temperaturwählgriff (Bestell-Nr. 47917000)
- 5.1: Abdeckkappe (Bestell-Nr. 4788300M)
- 6: Befestigungsring (Bestell-Nr. 47743000)
- 7: Thermostat-Kompaktkartusche 1/2" (Bestell-Nr. 47439000)
- 8: Rückflussverhinderer (Bestell-Nr. 47189000)
- 8.1: Schmutzfangsieb (Bestell-Nr. 0726400M)
- 8.2: Rückflussverhinderer (Bestell-Nr. 08565000)
- 8.3: O-Ring Ø17 x Ø2 (Bestell-Nr. 0305500M)
- 9: S-Anschluss (Bestell-Nr. 12693000)
- 10: Wasserführung (Bestell-Nr. 47924000)
- 11: GROHE EasyReach Duschablage (Bestell-Nr. 18608001)
- 12: Verlängerungsset, 30 mm (Bestell-Nr. 46238000)\*
- 13: Steckschlüssel (Bestell-Nr. 19332000)\*
- 14: GROHE TurboStat Kartusche 1/2" (Bestell-Nr. 47175000)\*
- 15: Spezialschlüssel (Bestell-Nr. 19377000)\*

\*Sonderzubehör