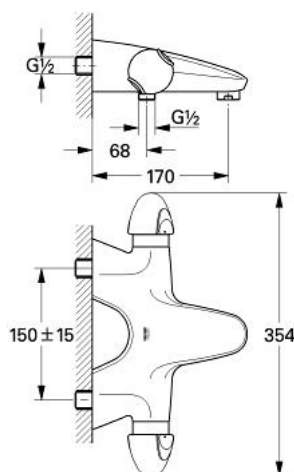


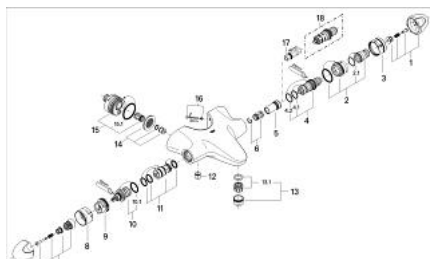
34 338 IN0 TARON THERMOSTAT-WANNENBATTERIE, 1/2"



PRODUKTBESCHREIBUNG

- Farbe: chrom / perl-blau, matt
- Wandmontage
- Dehnstoff-Thermoelement
- Aquadimmer mit Mehrfachfunktion:
- Absperrung und Mengenregulierung
- Umstellung: Wanne/Brause
- Keramikscheiben
- Auslauf mit Mousseur
- GROHE SafeStop Sicherheitssperre bei 38°C
- Brauseabgang unten 1/2"
- eingebaute Rückflussverhinderer
- Schmutzfangsiebe
- exzentrisches Anschlusssystem
- ohne Brausegarnitur
- Eigensicher gegen Rückfließen

34 338 IN0 TARON THERMOSTAT-WANNENBATTERIE, 1/2"



ERSATZTEILE, Januar 1999 – jetzt

- 1: Temperaturwählgriff (Bestell-Nr. 47504IN0)
- 2: Anschlagring und Reguliermutter (Bestell-Nr. 47509000)
- 2.1: O-Ring Ø24 x Ø2 (Bestell-Nr. 0119600M)
- 3: Skalenring (Bestell-Nr. 02617000)
- 4: Thermostoelement 1/2" (Bestell-Nr. 47450000)
- 4.1: O-Ring Ø21 x Ø2 (Bestell-Nr. 0599900M)
- 4.2: O-Ring Ø24 x Ø2 (Bestell-Nr. 0119600M)
- 5: Sitz (Bestell-Nr. 47399000)
- 6: Schalldämpfer (Bestell-Nr. 47398000)
- 7: Absperrgriff (Bestell-Nr. 47538IN0)
- 8: Skalenring (Bestell-Nr. 09466000)
- 9: Anschlagring (Bestell-Nr. 47539000)
- 10: Aquadimmer (Bestell-Nr. 47364000)
- 10.1: O-Ring (Bestell-Nr. 0305600M)
- 11: Wasserführung (Bestell-Nr. 47376000)
- 12: Rückflussverhinderer (Bestell-Nr. 08565000)
- 13: Mousseur (Bestell-Nr. 13927000)
- 13.1: Siebeinsatz, Mousseur M28x1 (Bestell-Nr. 45029000)
- 14: Rückflussverhinderer (Bestell-Nr. 47507000)
- 15: Anschluß (Bestell-Nr. 12088000)
- 15.1: O-Ring Ø45 x Ø3 (Bestell-Nr. 0044400M)
- 16: Befestigungssatz (Bestell-Nr. 46381V00)
- 17: Steckschlüssel (Bestell-Nr. 19070000)*
- 18: Thermostoelement 1/2" für vertauschte Wasserwege (Bestell-Nr. 47282000)*

*Sonderzubehör