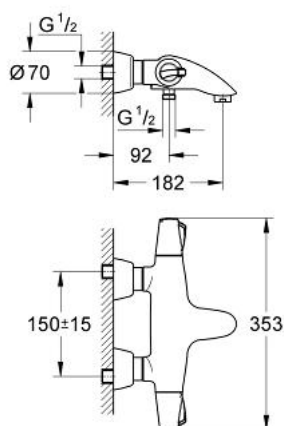


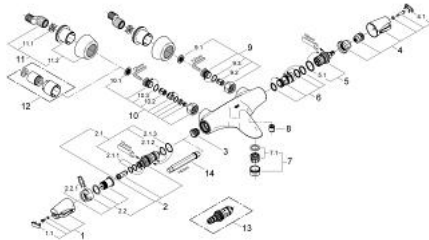
34 070 IG0 CHIARA THERMOSTAT-WANNENBATTERIE, 1/2"



PRODUKTBESCHREIBUNG

- Farbe: chrom/gold
- Wandmontage
- Dehnstoff-Thermoelement mit nicht-steigender Spindel
- GROHE CoolTouch Sicherheitsgehäuse
- mittig angegossener Auslauf
- Aquadimmer mit Mehrfachfunktion:
- Absperrung und Mengenregulierung
- Umstellung Wanne/Brause
- Aquadimmergriff mit Anschlagtaste
- GROHE SafeStop Sicherheitssperre bei 38°C
- Brauseabgang unten 1/2"
- Keramikscheiben
- eingebaute Rückflussverhinderer
- Auslauf mit Mousseur
- Schmutzfangsiebe
- verdeckte S-Anschlüsse
- Eigensicher gegen Rückfließen
- GROHE Water Saving - weniger Wasser, perfekter Wasserfluss
- GROHE Long-Life Oberfläche

34 070 IG0 CHIARA THERMOSTAT-WANNENBATTERIE, 1/2"



ERSATZTEILE, Januar 2002 – jetzt

- 1: Temperaturwählgriff (Bestell-Nr. 47692IG0)
- 1.1: Abdeckkappe (Bestell-Nr. 11366G0M)
- 2: Thermoelement 1/2" (Bestell-Nr. 47217000)
- 2.1: Anschlagring und Reguliermutter (Bestell-Nr. 47300000)
- 2.1.1: Befestigungsklammer (Bestell-Nr. 0574400M)
- 2.2: O-Ring Ø21 x Ø2 (Bestell-Nr. 0599900M)
- 2.3: O-Ring Ø24 x Ø2 (Bestell-Nr. 0119600M)
- 3: Sitz (Bestell-Nr. 01460000)
- 4: Absperrgriff (Bestell-Nr. 47693IG0)
- 4.1: Abdeckkappe (Bestell-Nr. 11366G0M)
- 5: Aquadimmer (Bestell-Nr. 12433000)
- 5.1: O-Ring (Bestell-Nr. 0305600M)
- 6: Wasserführung (Bestell-Nr. 47691000)
- 7: Mousseur (Bestell-Nr. 13927G00)
- 7.1: Siebeinsatz, Mousseur M28x1 (Bestell-Nr. 45029000)
- 8: Rückflussverhinderer (Bestell-Nr. 08565000)
- 9: Rückflussverhinderer (Bestell-Nr. 47189000)
- 9.1: Schmutzfangsieb (Bestell-Nr. 0726400M)
- 9.2: Rückflussverhinderer (Bestell-Nr. 08565000)
- 9.3: O-Ring Ø17 x Ø2 (Bestell-Nr. 0305500M)
- 10: Anschlußverschraubung (Bestell-Nr. 47425000)
- 10.1: Schmutzfangsieb (Bestell-Nr. 0726400M)
- 10.2: Rückflussverhinderer (Bestell-Nr. 08565000)
- 10.3: O-Ring Ø17 x Ø2 (Bestell-Nr. 0305500M)
- 11: S-Anschluss (Bestell-Nr. 12058000)
- 11.1: Dichtung (Bestell-Nr. 0138600M)
- 11.2: Rosette (Bestell-Nr. 45545000)
- 12: Verlängerungsset, 30 mm (Bestell-Nr. 46238000)*
- 13: Thermoelement für vertauschte Wasserwege (Bestell-Nr. 47657000)*
- 14: Steckschlüssel (Bestell-Nr. 19070000)*

*Sonderzubehör