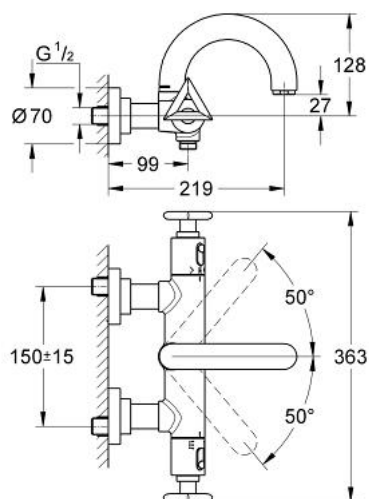


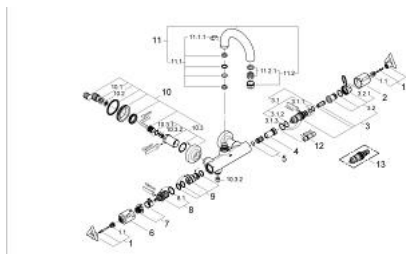
34 063 BE0 **ATRIO THERMOSTAT-WANNENBATTERIE, 1/2"**



PRODUKTBESCHREIBUNG

- Farbe: nickel poliert
- Wandmontage
- Dehnstoff-Thermoelement
- Aquadimmer mit Mehrfachfunktion:
- Absperrung und Mengenregulierung
- Umstellung Wanne/Brause
- mit Keramikscheiben
- GROHE SafeStop Sicherheitssperre bei 38°C
- eingebaute Rückflussverhinderer und Schmutzfangsiebe
- schwenkbarer Bogenauslauf mit Anschlagbegrenzung
- Eigensicher gegen Rückfließen
- verdeckte S-Anschlüsse
- mit Delta-Griff
- ohne Brausegarnitur
- GROHE Long-Life Oberfläche

34 063 BE0 ATRIO THERMOSTAT-WANNENBATTERIE, 1/2"



ERSATZTEILE, Januar 2001 – jetzt

- 1: Griff Delta (Bestell-Nr. 47325BE0)
- 1.1: Schnappeinsatz (Bestell-Nr. 08943000)
- 2: Temperaturwählgriff (Bestell-Nr. 06676BE0)
- 3: Thermoelement 1/2" (Bestell-Nr. 47217000)
- 3.1: Anschlagring und Reguliermutter (Bestell-Nr. 47300000)
- 3.1.1: Befestigungsklammer (Bestell-Nr. 0574400M)
- 3.2: O-Ring Ø21 x Ø2 (Bestell-Nr. 0599900M)
- 3.3: O-Ring Ø24 x Ø2 (Bestell-Nr. 0119600M)
- 4: Sitz (Bestell-Nr. 01460000)
- 5: Schalldämpfer (Bestell-Nr. 47398000)
- 6: Absperrgriff (Bestell-Nr. 06654BE0)
- 7: Anschlag (Bestell-Nr. 47669000)
- 8: Aquadimmer (Bestell-Nr. 47364000)
- 8.1: O-Ring (Bestell-Nr. 0305600M)
- 9: Wasserführung (Bestell-Nr. 47376000)
- 10: Anschlußverschraubung (Bestell-Nr. 47323BE0)
- 10.1: Dichtung (Bestell-Nr. 0829700M)
- 10.2: Schmutzfangsieb (Bestell-Nr. 0726400M)
- 10.3: Rosette (Bestell-Nr. 47638BE0)
- 10.3.1: O-Ring Ø17 x Ø2 (Bestell-Nr. 0305500M)
- 10.3.2: Rückflussverhinderer (Bestell-Nr. 08565000)
- 11: Auslauf (Bestell-Nr. 45601BE0)
- 11.1: Auslaufbefestigung (Bestell-Nr. 45474000)
- 11.1.1: Sicherungsscheibe (Bestell-Nr. 0585000M)
- 11.2: Mousseur (Bestell-Nr. 13927BE0)
- 11.2.1: Siebeinsatz, Mousseur M28x1 (Bestell-Nr. 45029000)
- 12: Steckschlüssel (Bestell-Nr. 19070000)*
- 13: Thermoelement für vertauschte Wasserwege (Bestell-Nr. 47657000)*

*Sonderzubehör