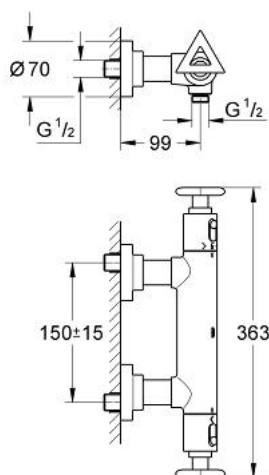


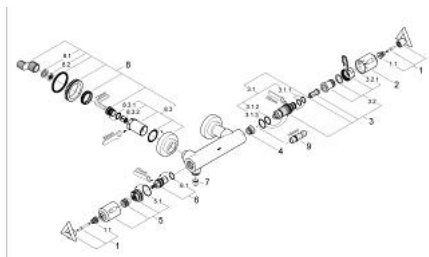
34 012 000 **ATRIO THERMOSTAT-BRAUSEBATTERIE, 1/2"**



PRODUKTBESCHREIBUNG

- Farbe: chrom
- Wandmontage
- Dehnstoff-Thermoelement
- integrierte Mischwasserabspernung
- Keramik-Oberteil 1/2", 180°
- Mengengriff mit GROHE EcoButton (Spartaste mit individuell einstellbarem Sparanschlag)
- GROHE SafeStop Sicherheitssperre bei 38°C
- Brauseabgang unten 1/2"
- eingebaute Rückflussverhinderer
- Schmutzfangsiebe
- verdeckte S-Anschlüsse
- Eigensicher gegen Rückfließen
- mit Delta-Griff
- ohne Brausegarnitur
- GROHE Long-Life Oberfläche

34 012 000 ATRIO THERMOSTAT-BRAUSEBATTERIE, 1/2"



ERSATZTEILE, Januar 2001 – jetzt

- 1: Griff Delta (Bestell-Nr. 47325000)
 - 1.1: Schnappeinsatz (Bestell-Nr. 08943000)
 - 2: Temperaturwählgriff (Bestell-Nr. 06676000)
 - 3: Thermoelement 1/2" (Bestell-Nr. 47217000)
 - 3.1: Anschlagring und Reguliermutter (Bestell-Nr. 47300000)
 - 3.1.1: Befestigungsklammer (Bestell-Nr. 0574400M)
 - 3.2: O-Ring Ø21 x Ø2 (Bestell-Nr. 0599900M)
 - 3.3: O-Ring Ø24 x Ø2 (Bestell-Nr. 0119600M)
 - 4: Sitz (Bestell-Nr. 01460000)
 - 5: Absperrgriff (Bestell-Nr. 47311000)
 - 5.1: O-Ring Ø31 x Ø2 (Bestell-Nr. 0354000M)
 - 6: Keramik-Oberteil 1/2" (Bestell-Nr. 45346000)
 - 6.1: O-Ring Ø18,2 x Ø1,7 (Bestell-Nr. 0392400M)
 - 7: Rückflussverhinderer (Bestell-Nr. 08565000)
 - 8: Anschlußverschraubung (Bestell-Nr. 47323000)
 - 8.1: Schmutzfangsieb (Bestell-Nr. 0726400M)
 - 8.2: O-Ring Ø17 x Ø2 (Bestell-Nr. 0305500M)
 - 8.3: Rückflussverhinderer (Bestell-Nr. 08565000)
 - 9: Steckschlüssel (Bestell-Nr. 19070000)*
 - 10: Thermoelement für vertauschte Wasserwege (Bestell-Nr. 47657000)*
- *Sonderzubehör