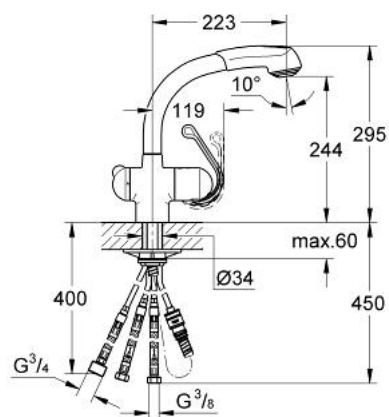


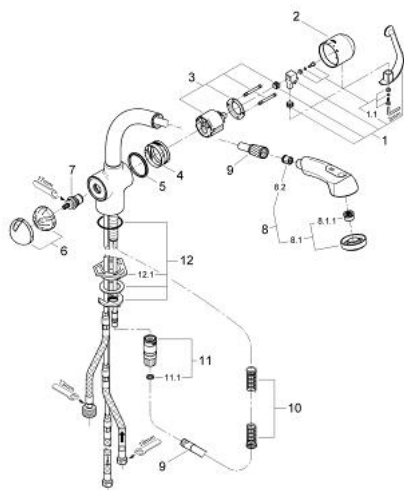
## 33 727 IB0 ZEDRA EINHAND-SPÜLTISCHBATTERIE, 1/2"



### PRODUKTBESCHREIBUNG

- Farbe: chrom / softschwarz
- integrierte Vorabspernung
- Einlochmontage
- GROHE SilkMove 46 mm Keramikkartusche
- GROHE Long-Life Oberfläche
- variabel einstellbare Mengenbegrenzung
- schwenkbarer Rohrauslauf
- integrierte, herausziehbare Brause
- Rückholhilfe
- integrierter Rückflussverhinderer
- Umstellung: Mousseur/Brausestrahl
- automatische Rückstellung auf Mousseur
- SpeedClean Antikalk-System
- flexible Anschlussschläuche
- Schnell-Montage-System
- Eigensicher gegen Rückfließen

## 33 727 IB0 ZEDRA EINHAND-SPÜLTISCHBATTERIE, 1/2"



### ERSATZTEILE, Januar 2001 – jetzt

- 1: Hebel (Bestell-Nr. 46309KK0)
- 1.1: Befestigungssatz (Bestell-Nr. 46310000)
- 2: Abdeckkappe (Bestell-Nr. 46311000)
- 3: Kartusche (Bestell-Nr. 46048000)
- 4: Führungsring (Bestell-Nr. 0538000M)
- 5: Gleitring (Bestell-Nr. 04954V0M)
- 6: Absperrgriff (Bestell-Nr. 46317000)
- 7: Keramik-Kartusche (Bestell-Nr. 46318000)
- 8: Spülbrause (Bestell-Nr. 46312KH0)
- 8.1: Mousseur (Bestell-Nr. 13952000)
- 8.2: Rückflussverhinderer (Bestell-Nr. 08565000)
- 8.3: Sieb (Bestell-Nr. 0676800M)
- 9: Metall-Brauseschlauch (Bestell-Nr. 46092000)
- 10: Rückholfeder (Bestell-Nr. 07240000)
- 11: Schnappkupplung (Bestell-Nr. 46338000)
- 11.1: O-Ring Ø10xØ2,2 (Bestell-Nr. 0057500M)
- 12: Gegenverschraubung (Bestell-Nr. 46345000)
- 12.1: Stabilisierungsplatte (Bestell-Nr. 05334000)
- 13: Druckschlauch (Bestell-Nr. 46322000)
- 14: Druckschlauch 3/4"xM12x1, 290 (Bestell-Nr. 46319000)