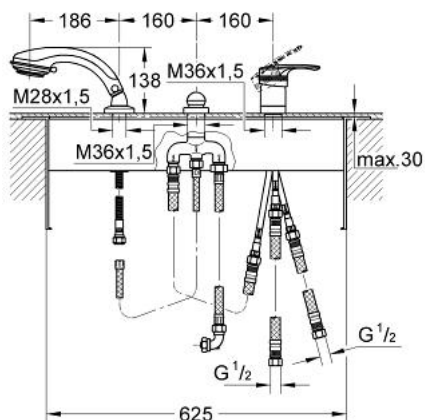


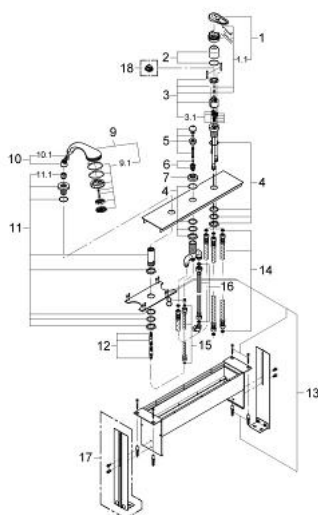
## 33 589 LG0 EUROPLUS 3-LOCH EINHAND-WANNENKOMBINATION



### PRODUKTBESCHREIBUNG

- Farbe: weiss / gold
- für Fliesenbankmontage
- bestehend aus:
  - Einhandmischer-Bedienelement
  - GROHE SilkMove 46 mm Keramikkartusche
  - automatische Umstellung: Wanne/Brause
  - Montageplatte und Grundrahmen
  - Schlauchdurchführung mit Relaxa plus Champagne Handbrause 28 174 000
  - flexible Anschlusschläuche
  - zur Kombination mit Talentofill-Garnituren
  - Eigensicher gegen Rückfließen
  - optionaler Temperaturbegrenzer (46 308 000)
  - GROHE Long-Life Oberfläche

## 33 589 LG0 EUROPLUS 3-LOCH EINHAND-WANNENKOMBINATION



### ERSATZTEILE, Januar 2002 – jetzt

- 1: Hebel (Bestell-Nr. 46415LG0)
- 1.1: Griffbefestigung (Bestell-Nr. 46416LG0)
- 2: Kappe (Bestell-Nr. 46243L00)
- 3: Kartusche (Bestell-Nr. 46048000)
- 3.1: Dichtungsset (Bestell-Nr. 46209000)
- 4: Gegenverschraubung M36 x 1,5 (Bestell-Nr. 45164000)
- 5: Umstellknopf (Bestell-Nr. 45299LG0)
- 6: Umstellung (Bestell-Nr. 45187000)
- 7: Rosette (Bestell-Nr. 09468L00)
- 8: Rückflussverhinderer (Bestell-Nr. 08565000)
- 9: Handbrause 2 Strahlarten (Bestell-Nr. 28174LG0)
- 9.1: Brauseboden (Bestell-Nr. 45658LG0)
- 9.2: Kupplungsstück (Bestell-Nr. 28635XX0)
- 9.2.1: O-Ring Ø11 x Ø2 (Bestell-Nr. 0122400M)
- 9.3: Sieb (Bestell-Nr. 0700200M)
- 10: Kupplungsstück (Bestell-Nr. 47318L00)
- 10.1: O-Ring Ø11 x Ø2 (Bestell-Nr. 0122400M)
- 11: Schlauchdurchführung (Bestell-Nr. 45407LK0)
- 11.1: Schlauchdichtung (Bestell-Nr. 45412XX0)
- 12: Metallbrauseschlauch (Bestell-Nr. 28146000)
- 13: Befestigungssatz (Bestell-Nr. 45389000)
- 14: Anschlussschlauch (Bestell-Nr. 07227000)
- 15: Anschlussschlauch (Bestell-Nr. 07300000)
- 16: Druckschlauch (Bestell-Nr. 07772000)\*
- 17: Standbein (Bestell-Nr. 45388000)\*
- 18: Temperaturbegrenzer (Bestell-Nr. 46308000)\*

\*Sonderzubehör