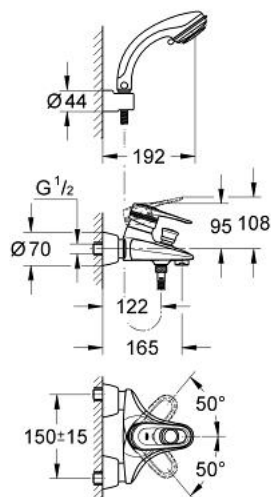
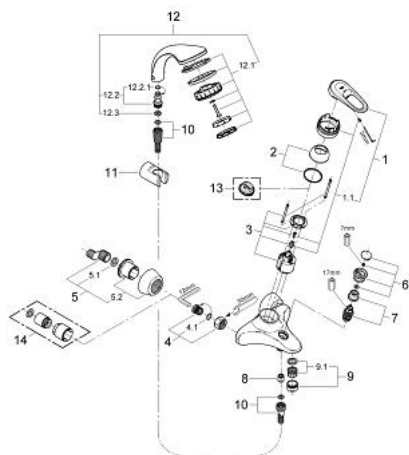


A chrome-finished bidet sprayer with a handheld shower head and a flexible hose. The sprayer has a sleek, modern design with a curved handle and a circular spray head. The hose is made of a flexible, braided material. The entire unit is shown against a plain white background.



- Farbe: chrom
- Wandmontage
- GROHE SilkMove 46 mm Keramikkartusche
- variabel einstellbare Mengenbegrenzung
- einstellbare Mindestmenge 2,5 l/min
- automatische Umstellung: Wanne/Brause
- Auslauf mit Mousseur
- integrierter Rückflussverhinderer im Brauseabgang 1/2"
- verdeckte S-Anschlüsse
- verdeckte Hebelbefestigung
- mit Relexa plus-Brausegarnitur
- bestehend aus:
 - Handbrause mit Champagne-Strahl (28 174 000)
 - Handbrausehalter (28 622)
 - Relaxaflex Brauseschlauch 1.500 mm (28 151)
 - optionaler Temperaturbegrenzer (46 308 000)
- Eigensicher gegen Rückfließen
- GROHE Long-Life Oberfläche

33 547 000 EUROPLUS EINHAND-WANNENBATTERIE, 1/2"



ERSATZTEILE, Januar 1997 – jetzt

- 1: Hebel (Bestell-Nr. 46415IP0)
- 1.1: Griffbefestigung (Bestell-Nr. 46416IP0)
- 2: Kappe (Bestell-Nr. 46417000)
- 3: Kartusche (Bestell-Nr. 46048000)
- 4: Anschlußverschraubung, 1/2" (Bestell-Nr. 45044000)
- 4.1: O-Ring Ø15 x Ø2 (Bestell-Nr. 0311900M)
- 5: S-Anschluss (Bestell-Nr. 12058000)
- 5.1: Dichtung (Bestell-Nr. 0138600M)
- 5.2: Rosette (Bestell-Nr. 45545000)
- 6: Umstellknopf (Bestell-Nr. 46419IP0)
- 7: Umstellung (Bestell-Nr. 08915000)
- 8: Rückflussverhinderer (Bestell-Nr. 08565000)
- 9: Mousseur (Bestell-Nr. 13927000)
- 9.1: Siebeinsatz, Mousseur M28x1 (Bestell-Nr. 45029000)
- 10: Brauseschlauch (Bestell-Nr. 28151000)
- 11: Wandbrausehalter (Bestell-Nr. 28622000)
- 12: Handbrause 2 Strahlarten (Bestell-Nr. 28174000)
- 12.1: Kupplungsstück (Bestell-Nr. 28635XX0)
- 12.2: Sieb (Bestell-Nr. 0700200M)
- 13: Temperaturbegrenzer (Bestell-Nr. 46308000)*
- 14: Verlängerungsset, 30 mm (Bestell-Nr. 46238000)*

*Sonderzubehör