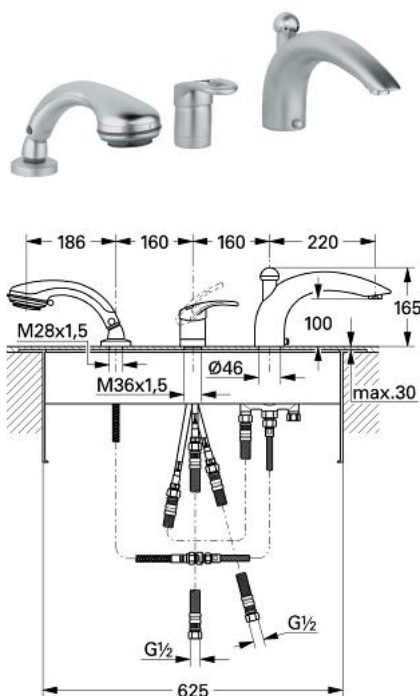


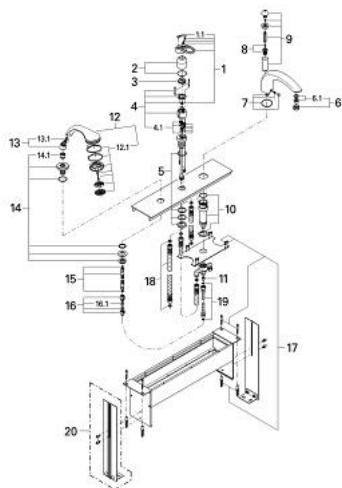
## 33 528 RR0 CHIARA 3-LOCH EINHAND-WANNENKOMBINATION



### PRODUKTBESCHREIBUNG

- Farbe: velourchrom
- für Fliesenbankmontage
- bestehend aus:
  - Einhandmischer-Bedienelement
  - GROHE SilkMove 46 mm Keramikkartusche
  - Wanneneinlauf mit automatischer Umstellung: Wanne/Brause
  - Auslauf mit Mousseur
  - Schlauchdurchführung
  - Montageplatte und Grundrahmen
  - flexible Anschlussschläuche
  - Eigensicher gegen Rückfließen
  - optionaler Temperaturbegrenzer (46 308 000)
  - GROHE Long-Life Oberfläche

## 33 528 RR0 CHIARA 3-LOCH EINHAND-WANNENKOMBINATION



### ERSATZTEILE, Januar 1999 – jetzt

- 1: Hebel (Bestell-Nr. 46229PI0)
- 1.1: Abdeckkappe (Bestell-Nr. 46230000)
- 2: Kappe (Bestell-Nr. 46243P00)
- 3: Temperaturbegrenzer (Bestell-Nr. 46308000)
- 4: Kartusche (Bestell-Nr. 46048000)
- 5: Gegenverschraubung M36 x 1,5 (Bestell-Nr. 45164000)
- 6: Sistra (Bestell-Nr. 13907P00)
- 6.1: Siebeinsatz, Sistra M28 x 1 (Bestell-Nr. 45047000)
- 7: Auslaufbefestigung (Bestell-Nr. 45396P00)
- 8: Umstellung (Bestell-Nr. 45187000)
- 9: Umstellknopf (Bestell-Nr. 45835IP0)
- 10: Schaft (Bestell-Nr. 45405000)
- 11: Rückflussverhinderer (Bestell-Nr. 08565000)
- 12: Handbrause 2 Strahlarten (Bestell-Nr. 28174RR0)
- 12.1: Brauseboden (Bestell-Nr. 45658000)
- 12.2: Kupplungsstück (Bestell-Nr. 28635XX0)
- 12.2.1: O-Ring Ø11 x Ø2 (Bestell-Nr. 0122400M)
- 12.3: Sieb (Bestell-Nr. 0700200M)
- 13: Kupplungsstück (Bestell-Nr. 47318P00)
- 13.1: O-Ring Ø11 x Ø2 (Bestell-Nr. 0122400M)
- 14: Schlauchdurchführung (Bestell-Nr. 45836PB0)
- 14.1: Schlauchdichtung (Bestell-Nr. 45412XX0)
- 15: Metallbrauseschlauch (Bestell-Nr. 28146000)
- 16: Rückflussverhinderer (Bestell-Nr. 08675000)
- 16.1: Rückflussverhinderer (Bestell-Nr. 08565000)
- 17: Befestigungssatz (Bestell-Nr. 45389000)
- 18: Anschlussschlauch (Bestell-Nr. 07227000)
- 19: Anschlussschlauch (Bestell-Nr. 07300000)
- 20: Standbein (Bestell-Nr. 45388000)\*

\*Sonderzubehör