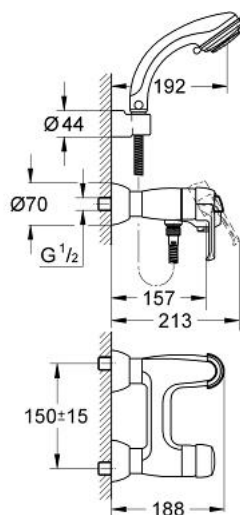


33 507 000 EUROWING EINHAND-WANNENBATTERIE, 1/2"

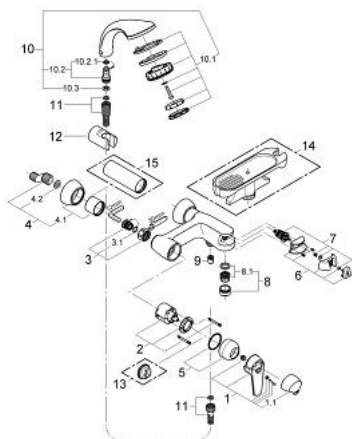


PRODUKTBESCHREIBUNG

- Farbe: chrom
- Wandmontage
- GROHE SilkMove 46 mm Keramikkartusche
- variabel einstellbare Mengenbegrenzung
- einstellbare Mindestmenge 2,5 l/min
- automatische Umstellung: Wanne/Brause
- Auslauf mit Mousseur
- integrierter Rückflussverhinderer im Brauseabgang 1/2"
- S-Anschlüsse
- mit Relaxa plus-Brausegarnitur
- bestehend aus:
 - Handbrause mit Champagne-Strahl (28 174 000)
 - Handbrausehalter (28 622)
 - Relaxaflex Brauseschlauch 1.500 mm (28 151)
- Eigensicher gegen Rückfließen
- optionaler Temperaturbegrenzer (46 308 000)
- GROHE Long-Life Oberfläche



33 507 000 EUROWING EINHAND-WANNENBATTERIE, 1/2"



ERSATZTEILE, Oktober 2003 – jetzt

- 1: Hebel (Bestell-Nr. 46125000)
- 1.1: Kappe (Bestell-Nr. 46126000)
- 2: Kartusche (Bestell-Nr. 46048000)
- 3: Anschlußverschraubung, 1/2" (Bestell-Nr. 45044000)
- 3.1: O-Ring Ø15 x Ø2 (Bestell-Nr. 0311900M)
- 4: S-Anschluss (Bestell-Nr. 12021000)
- 4.1: Rosette mit Hülse (Bestell-Nr. 45060000)
- 4.2: Dichtung (Bestell-Nr. 0138600M)
- 5: Kappe (Bestell-Nr. 46242000)
- 6: Schalter (Bestell-Nr. 46106000)
- 7: Automatische Umstellung (Bestell-Nr. 46107000)
- 8: Mousseur (Bestell-Nr. 13927000)
- 8.1: Siebeinsatz, Mousseur M28x1 (Bestell-Nr. 45029000)
- 9: Rückflussverhinderer (Bestell-Nr. 08565000)
- 10: Handbrause 2 Strahlarten (Bestell-Nr. 28174000)
- 10.1: Kupplungsstück (Bestell-Nr. 28635XX0)
- 10.2: Sieb (Bestell-Nr. 0700200M)
- 11: Brauseschlauch (Bestell-Nr. 28151000)
- 12: Wandbrausehalter (Bestell-Nr. 28622000)
- 13: Temperaturbegrenzer (Bestell-Nr. 46308000)*
- 14: Seifenschale (Bestell-Nr. 46118000)*
- 15: Verlängerungshülse, 120 mm (Bestell-Nr. 01693000)*

*Sonderzubehör