

Pure Freude
an Wasser

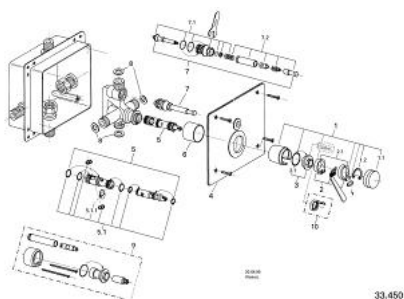


33 450 B00 **EUROMIX EINHAND-WANNENMODUL, 1/2"**

PRODUKTBESCHREIBUNG

- Farbe: bronze
- automatische Umstellung: Wanne/Brause
- Wandeinbau mit Mauerkasten
- Abdeckplatte aus Edelstahl, gebürstet
- verschiebbare Anschlüsse
- GROHE Long-Life Oberfläche

33 450 B00 EUROMIX EINHAND-WANNENMODUL, 1/2"



ERSATZTEILE, Januar 1980 – jetzt

- 1: Hebelkopf (Bestell-Nr. 46023B00)
- 1.1: Kappe (Bestell-Nr. 07244B00)
- 1.2: Sicherungsring (Bestell-Nr. 05249000)
- 2: Hebel 105 mm (Bestell-Nr. 46026B00)
- 2.1: Klemmbacken (Bestell-Nr. 46037000)
- 3: Oberteil (Bestell-Nr. 46022000)
- 3.1: O-Ring Ø30 x Ø2,5 (Bestell-Nr. 0296700M)
- 4: Abdeckplatte (Bestell-Nr. 46018000)
- 5: Kartusche ab Bj. 1974 (Bestell-Nr. 07000000)
- 5.1: Dichtungsset (Bestell-Nr. 46090000)
- 5.1.1: Clip (Bestell-Nr. 0011700M)
- 6: Hülse (Bestell-Nr. 05495000)
- 7: Umstellung (Bestell-Nr. 07531B00)
- 7.1: Dichtungsset (Bestell-Nr. 45031000)
- 7.2: Umstellknopf (Bestell-Nr. 46008B00)
- 8: Dichtung (Bestell-Nr. 0138600M)
- 9: Verlängerungsset, 25 mm (Bestell-Nr. 46009B00)*
- 10: Temperaturbegrenzer (Bestell-Nr. 00069000)*

*Sonderzubehör