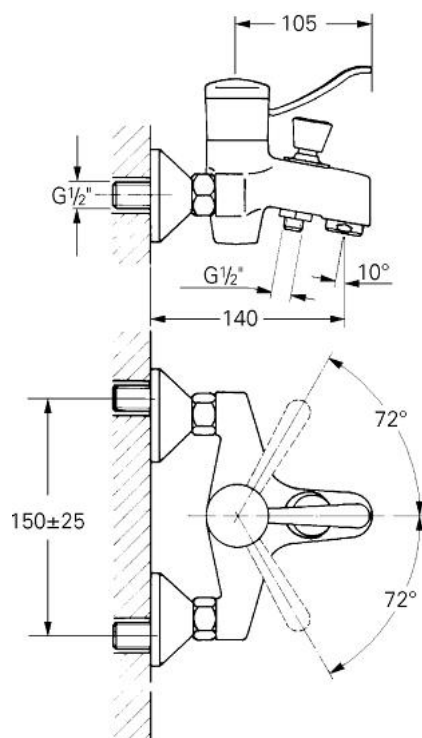


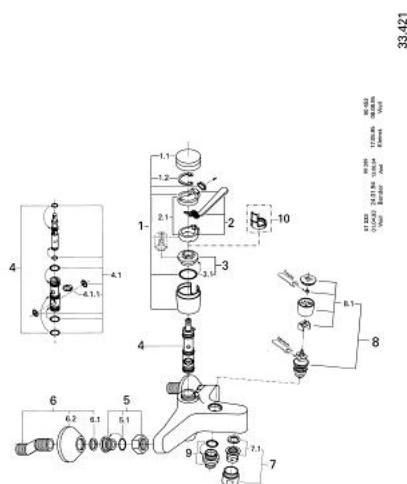
33 421 L00 EUROMIX EINHAND-WANNENBATTERIE, 1/2"



PRODUKTBESCHREIBUNG

- Farbe: weiß
- Wandmontage
- automatische Umstellung feststellbar: Wanne/Brause
- Auslauf mit Mousseur
- S-Anschlüsse
- GROHE Long-Life Oberfläche

33 421 L00 EUROMIX EINHAND-WANNENBATTERIE, 1/2"



ERSATZTEILE, Januar 1978 – jetzt

- 1: Hebelkopf (Bestell-Nr. 46023L00)
- 1.1: Kappe (Bestell-Nr. 07244L00)
- 1.2: Sicherungsring (Bestell-Nr. 05249000)
- 2: Hebel 105 mm (Bestell-Nr. 46026L00)
- 2.1: Klemmbacken (Bestell-Nr. 46037000)
- 3: Oberteil (Bestell-Nr. 46022000)
- 3.1: O-Ring Ø30 x Ø2,5 (Bestell-Nr. 0296700M)
- 4: Kartusche ab Bj. 1974 (Bestell-Nr. 07000000)
- 4.1: Dichtungsset (Bestell-Nr. 46090000)
- 4.1.1: Clip (Bestell-Nr. 0011700M)
- 5: Anschlußverschraubung, 1/2" (Bestell-Nr. 45044L00)
- 5.1: O-Ring Ø15 x Ø2 (Bestell-Nr. 0311900M)
- 6: S-Anschluss (Bestell-Nr. 12075L00)
- 6.1: Dichtung (Bestell-Nr. 0138600M)
- 6.2: Rosette (Bestell-Nr. 02210L0M)
- 7: Mousseur (Bestell-Nr. 13927L00)
- 7.1: Siebeinsatz, Mousseur M28x1 (Bestell-Nr. 45029000)
- 8: Umstellung (Bestell-Nr. 06804L00)
- 8.1: Umstellknopf (Bestell-Nr. 07526L00)
- 9: Brauseanschlußnippel (Bestell-Nr. 46044000)
- 10: Temperaturbegrenzer (Bestell-Nr. 00069000)*

*Sonderzubehör