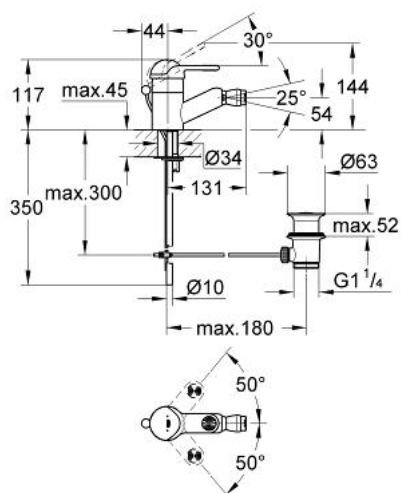


33 218 L00 EUROTREND EINHAND-BIDETBATTERIE, 1/2"

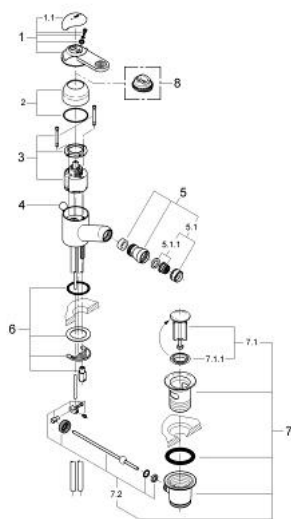


PRODUKTBESCHREIBUNG

- Farbe: weiß
- Einlochmontage
- GROHE SilkMove 46 mm Keramikkartusche
- variabel einstellbare Mengenbegrenzung
- Kugelgelenk-Mousseur
- Zugstangen-Ablaufgarnitur 1 1/4"
- Schnell-Montage-System
- optionaler Temperaturbegrenzer (46 308 000)



33 218 L00 EUROTREND EINHAND-BIDETBATTERIE, 1/2"



ERSATZTEILE, Januar 1999 – jetzt

- 1: Hebel (Bestell-Nr. 46233L00)
 - 1.1: Abdeckkappe (Bestell-Nr. 46234L00)
 - 2: Kappe (Bestell-Nr. 46242L00)
 - 3: Kartusche (Bestell-Nr. 46048000)
 - 4: Zugstange (Bestell-Nr. 46232L00)
 - 5: Kugelgelenk-Mousseur (Bestell-Nr. 07784L00)
 - 5.1: Mousseur (Bestell-Nr. 13929L00)
 - 5.1.1: Siebeinsatz, Mousseur M22+M24x1 (Bestell-Nr. 45002000)
 - 6: Gegenverschraubung (Bestell-Nr. 46249000)
 - 7: Ablaufgarnitur 1 1/4" (Bestell-Nr. 28910L00)
 - 7.1: Stopfen (Bestell-Nr. 07182L00)
 - 7.1.1: Dichtung (Bestell-Nr. 0506500M)
 - 7.2: Exzenterstange (Bestell-Nr. 07052000)
 - 8: Temperaturbegrenzer (Bestell-Nr. 46308000)*
- *Sonderzubehör