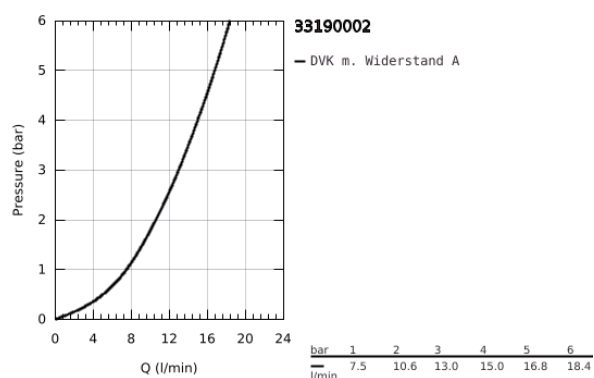
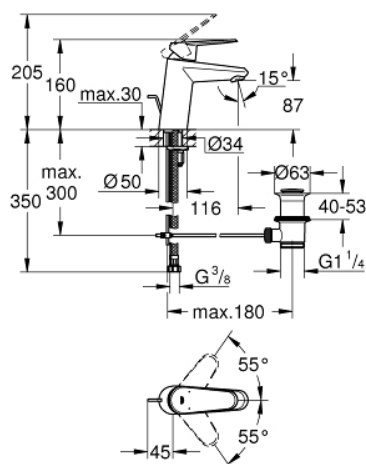


33 190 002 EURODISC COSMOPOLITAN EINHAND-WASCHTISCHBATTERIE, 1/2" S-SIZE

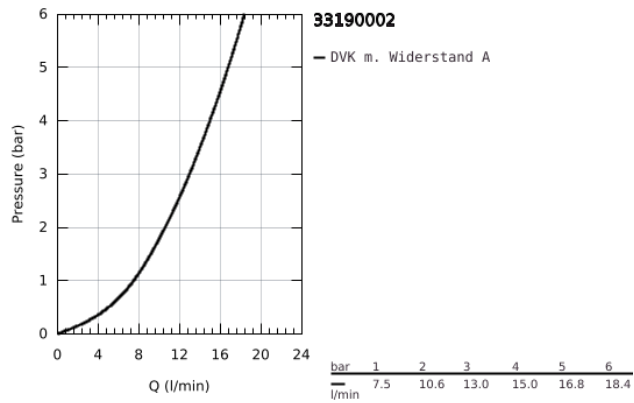


PRODUKTBESCHREIBUNG

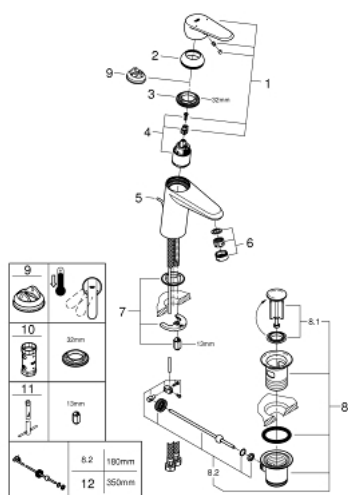
- Farbe: chrom
- Einlochmontage
- GROHE SilkMove 35 mm Keramikkartusche
- variabel einstellbare Mengenbegrenzung
- GROHE Long-Life Oberfläche
- GROHE FastFixation Schnellbefestigungssystem
- Zugstangen-Ablaufgarnitur 1 1/4"
- flexible Anschlusschläuche



33 190 002 **EURODISC COSMOPOLITAN EINHAND-WASCHTISCHBATTERIE, 1/2"**
S-SIZE



33 190 002 EURODISC COSMOPOLITAN EINHAND-WASCHTISCHBATTERIE, 1/2" S-SIZE



ERSATZTEILE, Januar 2016 – jetzt

- 1: Hebel (Bestell-Nr. 46738000)
- 2: Kappe (Bestell-Nr. 46492000)
- 3: Verschraubung (Bestell-Nr. 46460000)
- 4: Kartusche (Bestell-Nr. 46374000)
- 5: Zugstange (Bestell-Nr. 46739000)
- 6: Mousseur (Bestell-Nr. 13929000)
- 7: Gegenverschraubung (Bestell-Nr. 46645000)
- 8: Ablaufgarnitur 1 1/4" (Bestell-Nr. 28910000)
- 8.1: Stopfen (Bestell-Nr. 07182000)
- 8.2: Exzenterstange (Bestell-Nr. 07052000)
- 9: Temperaturbegrenzer (Bestell-Nr. 46375000)*
- 10: Steckschlüssel (Bestell-Nr. 19332000)*
- 11: Montageschlüssel (Bestell-Nr. 19017000)*
- 12: Exzenterstange (Bestell-Nr. 07341000)*

*Sonderzubehör