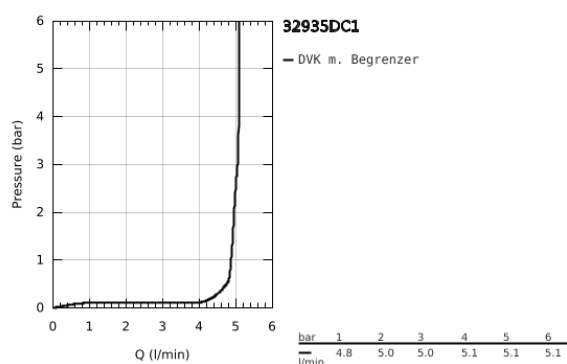
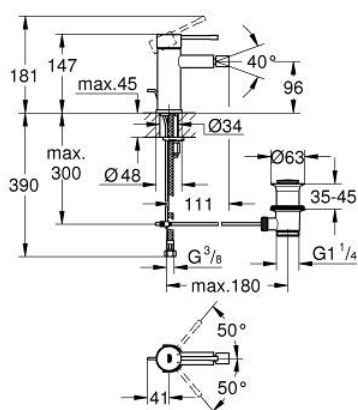


## 32 935 DC1 ESSENCE EINHAND-BIDETBATTERIE, 1/2"

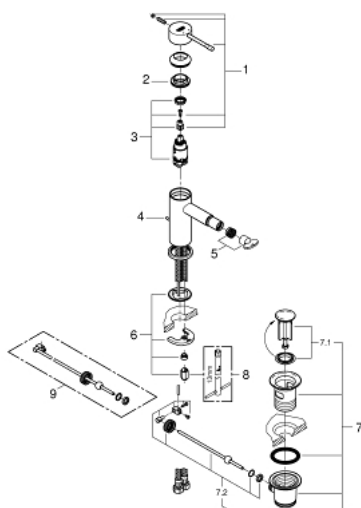


### PRODUKTBESCHREIBUNG

- Farbe: supersteel
- Einlochmontage
- GROHE SilkMove 28 mm Keramikkartusche
- mit Temperaturbegrenzer
- GROHE Long-Life Oberfläche
- GROHE FastFixation Plus Schnellbefestigungssystem
- Kugelgelenk-Mousseur
- Zugstangen-Ablaufgarnitur 1 1/4"
- flexible Anschlusschläuche



## 32 935 DC1 ESSENCE EINHAND-BIDETBATTERIE, 1/2"



### ERSATZTEILE, Januar 2016 – jetzt

- 1: Hebel (Bestell-Nr. 46917DC0)
- 2: Befestigungsring (Bestell-Nr. 46715000)
- 3: Kartusche (Bestell-Nr. 46580000)
- 4: Zugstange (Bestell-Nr. 46739EN0)
- 5: Mousseur (Bestell-Nr. 13998000)
- 6: Gegenverschraubung (Bestell-Nr. 46645000)
- 7: Ablaufgarnitur 1 1/4" (Bestell-Nr. 28910DC0)
- 7.1: Stopfen (Bestell-Nr. 07182DC0)
- 7.2: Exzenterstange (Bestell-Nr. 07052000)
- 8: Montageschlüssel (Bestell-Nr. 19017000)\*
- 9: Exzenterstange (Bestell-Nr. 07341000)\*

\*Sonderzubehör