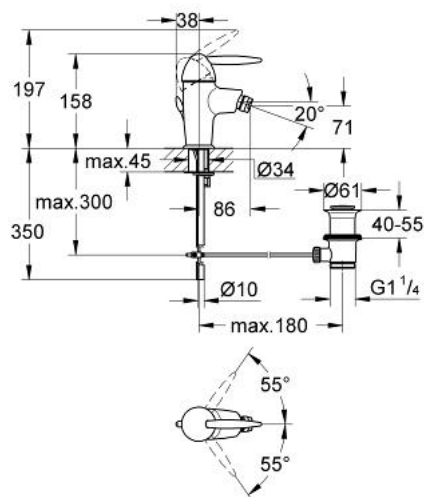


32 395 000 EUROFRESH EINHAND-BIDETBATTERIE, 1/2"

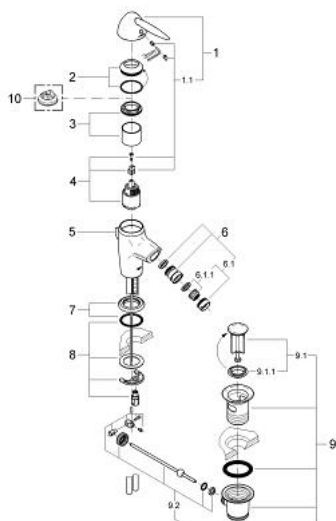


PRODUKTBESCHREIBUNG

- Farbe: chrom
- Einlochmontage
- GROHE SilkMove 35 mm Keramikkartusche
- variabel einstellbare Mengenbegrenzung
- Kupferrohre
- Kugelgelenk-Mousseur
- Zugstangen-Ablaufgarnitur 1 1/4"
- Schnell-Montage-System
- verdeckte Hebelbefestigung
- Sonderzubehör: Temperaturbegrenzer 46 375
- GROHE Long-Life Oberfläche



32 395 000 EUROFRESH EINHAND-BIDETBATTERIE, 1/2"



ERSATZTEILE, Januar 2002 – jetzt

- 1: Hebel (Bestell-Nr. 46545000)
- 1.1: Griffbefestigung (Bestell-Nr. 46546000)
- 2: Kappe (Bestell-Nr. 46436000)
- 3: Verschraubung (Bestell-Nr. 46460000)
- 4: Kartusche (Bestell-Nr. 46374000)
- 5: Zugstange (Bestell-Nr. 12301000)
- 6: Kugelgelenk-Mousseur M24x1 (Bestell-Nr. 45742000)
- 6.1: Mousseur (Bestell-Nr. 13929000)
- 6.1.1: Siebeinsatz, Mousseur M22+M24x1 (Bestell-Nr. 45002000)
- 7: Rosette (Bestell-Nr. 45540000)
- 8: Gegenverschraubung (Bestell-Nr. 46438000)
- 9: Ablaufgarnitur 1 1/4" (Bestell-Nr. 28910000)
- 9.1: Stopfen (Bestell-Nr. 07182000)
- 9.2: Exzenterstange (Bestell-Nr. 07052000)
- 10: Temperaturbegrenzer (Bestell-Nr. 46375000)*

*Sonderzubehör