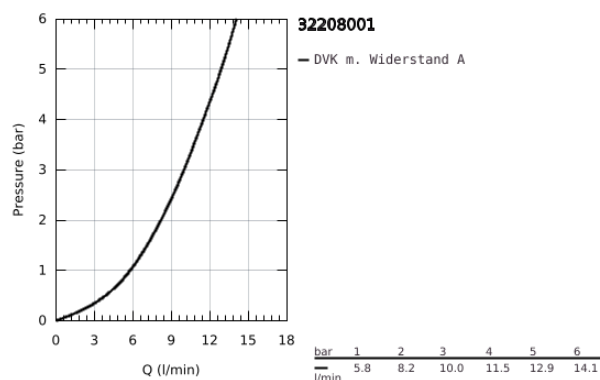
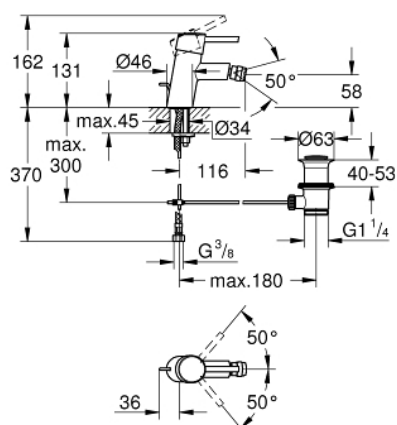


## 32 208 001 **CONCETTO EINHAND-BIDETBATTERIE, 1/2"**

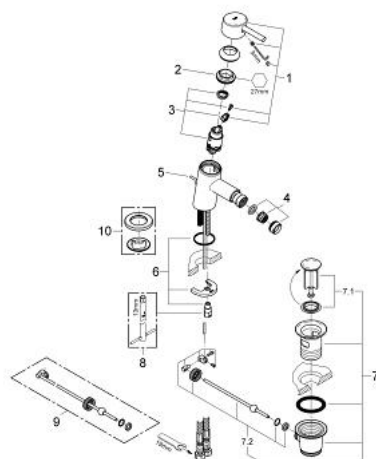


### PRODUKTBESCHREIBUNG

- Farbe: chrom
- Einlochmontage
- GROHE SilkMove 28 mm Keramikkartusche
- mit Temperaturbegrenzer
- GROHE Long-Life Oberfläche
- GROHE FastFixation Schnellbefestigungssystem
- Kugelgelenk-Mousseur
- Zugstangen-Ablaufgarnitur 1 1/4"
- flexible Anschlussschläuche



## 32 208 001 **CONCETTO EINHAND-BIDETBATTERIE, 1/2"**



### ERSATZTEILE, April 2010 – jetzt

- 1: Hebel (Bestell-Nr. 46753000)
- 2: Befestigungsring (Bestell-Nr. 46715000)
- 3: Kartusche (Bestell-Nr. 46580000)
- 4: Mousseur (Bestell-Nr. 13929000)
- 5: Zugstange (Bestell-Nr. 46739000)
- 6: Gegenverschraubung (Bestell-Nr. 46249000)
- 7: Ablaufgarnitur 1 1/4" (Bestell-Nr. 28910000)
- 7.1: Stopfen (Bestell-Nr. 07182000)
- 7.2: Exzenterstange (Bestell-Nr. 07052000)
- 8: Montageschlüssel (Bestell-Nr. 19017000)\*
- 9: Exzenterstange (Bestell-Nr. 07341000)\*
- 10: Grundplatte (Bestell-Nr. 48165000)\*

\*Sonderzubehör