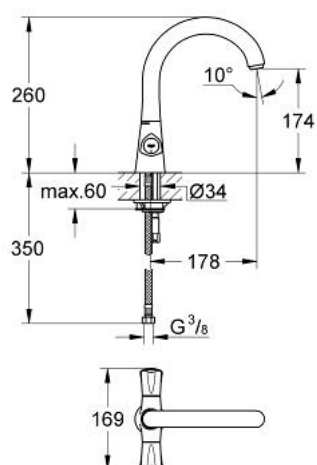


31 064 000 **AVINA SPÜLTISCH-EINLOCHBATTERIE, 1/2"**

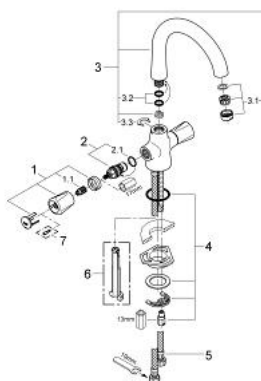


PRODUKTBESCHREIBUNG

- Farbe: chrom
- Metallgriffe
- wärmeisoliert
- verschraubbar
- Carbodur- Oberteil
- schwenkbarer Rohrauslauf
- Auslauf mit Mousseur
- flexible Anschlussschläuche
- GROHE Long-Life Oberfläche



31 064 000 AVINA SPÜLTISCH-EINLOCHBATTERIE, 1/2"



ERSATZTEILE, Juni 2007 – jetzt

1: Griff Atlanta (Bestell-Nr. 45993000)

1.1: Schnappeinsatz (Bestell-Nr. 0538600M)

2: Keramik-Oberteil 1/2" (Bestell-Nr. 45346000)

2.1: O-Ring Ø18,2 x Ø1,7 (Bestell-Nr. 0392400M)

3: Auslauf (Bestell-Nr. 13222000)

3.1: Mousseur (Bestell-Nr. 13929000)

3.2: Dichtung (Bestell-Nr. 0128500M)

3.3: Sicherungsring (Bestell-Nr. 0806500M)

3.3: Sicherungsscheibe (Bestell-Nr. 6411000M)

4: Gegenverschraubung (Bestell-Nr. 46249000)

5: Anschlußschlauch, 470 (Bestell-Nr. 45484000)

6: Demontageschlüssel (Bestell-Nr. 19132000)*

7: Schraube für Costa/Avina (Bestell-Nr. 48013000)*

*Sonderzubehör