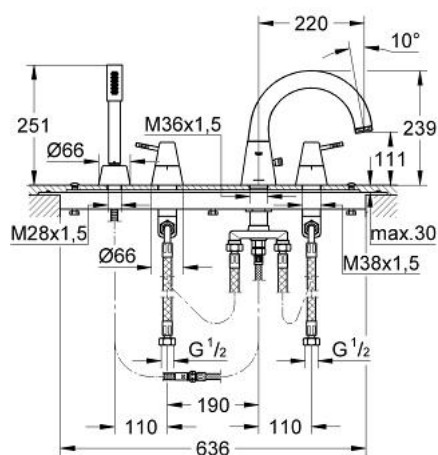


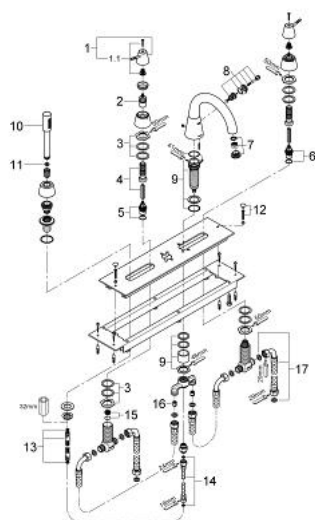
## 31 037 BK0 GROHE F1 4-LOCH-WANNEN-KOMBINATION



### PRODUKTBESCHREIBUNG

- Farbe: alu-xt
- mit Stellhebelgriff
- für Fliesenbankmontage
- ohne Montagerahmen und Spritzwasserschutzkasten
- feststehender Gussauslauf
- integrierte Druckumstellung
- Sistra Strahlregler
- Seitenventile mit 3/4" Keramik-Oberteilen
- 90° Winkel
- rechts- und linksschließend
- Niveauregulierung zur Griffspalteinstellung
- Sena Handbrause 28 034
- Metall-Brauseschlauch 2.000 mm
- Eigensicher gegen Rückfließen

## 31 037 BK0 GROHE F1 4-LOCH-WANNEN-KOMBINATION



### ERSATZTEILE, September 2002 – jetzt

- 1: Griff (Bestell-Nr. 45005BK0)
- 1.1: Griffbefestigung (Bestell-Nr. 45011000)
- 2: Spindelverlängerung (Bestell-Nr. 45204000)
- 3: Austauschset für Schaftbefestigung (Bestell-Nr. 45444000)
- 4: Verlängerungsset, 80 mm (Bestell-Nr. 45202000)
- 5: Keramik-Oberteile, 3/4" (Bestell-Nr. 45888000)
- 6: Keramik-Oberteile, 3/4" (Bestell-Nr. 45887000)
- 7: Mousseur (Bestell-Nr. 13188BK0)
- 8: Umstellung (Bestell-Nr. 45179BK0)
- 9: Schaft (Bestell-Nr. 45456000)
- 10: Handbrause 1 Strahlart (Bestell-Nr. 28034BK0)
- 11: Sieb (Bestell-Nr. 0700200M)
- 12: Befestigungssatz (Bestell-Nr. 45172000)
- 13: Metallbrauseschlauch (Bestell-Nr. 28146000)
- 14: Anschlussschlauch (Bestell-Nr. 07300000)
- 15: Ventilsitz, 3/4" (Bestell-Nr. 45345000)
- 16: Rückflussverhinderer (Bestell-Nr. 08565000)
- 17: Druckschlauch flexibel (Bestell-Nr. 45446000)