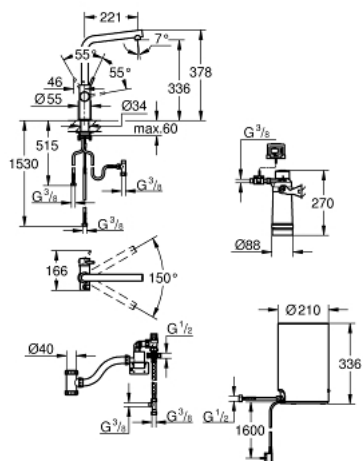


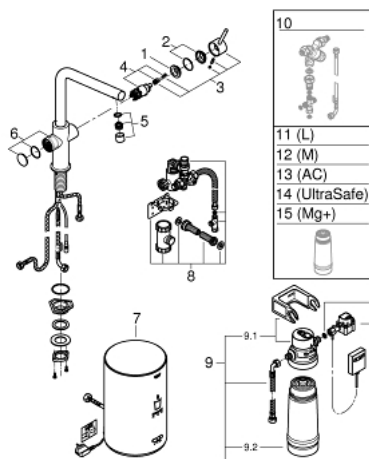
30 327 DC1 GROHE RED DUO ARMATUR UND BOILER GRÖSSE M



PRODUKTBESCHREIBUNG

- Farbe: supersteel
- GROHE Red Duo Einhand-Spültischbatterie
- Einlochmontage
- L-Auslauf
- GROHE ChildLock Drucktasten für kochendes Wasser
- TÜV zertifizierte elektronische Sicherung gegen versehentliches Aktivieren
- GROHE Long-Life Oberfläche
- GROHE SilkMove 28 mm Keramikkartusche
- isolierter Rohrauslauf
- Schwenkbereich 150°
- getrennte Wasserwege
- flexible Anschlusschläuche
- GROHE Red Boiler Größe M
- Hochdruckboiler für kochendes und warmes Wasser
- 3 Liter 100° C kochendes Wasser
- 4 Liter Gesamtkapazität
- Betriebsdruck: 1-7 bar
- mit flexiblem Anschluss Schlauch und Abgang für kochendes Wasser
- CE-Zeichen
- Anschlussspannung 230 V 50 Hz
- Leistungsaufnahme 2100 W
- Leistungsaufnahme Standby 15 W
- Energieeffizienzklasse A
- GROHE Blue S-Size Filter Starter Set
- zum Schutz des Boilers vor Verkalkung
- Kapazität 600 Liter bei 20° dKH
- Durchflussmesser

30 327 DC1 GROHE RED DUO ARMATUR UND BOILER GRÖSSE M



ERSATZTEILE, September 2016 – jetzt

- 1: Befestigungsring (Bestell-Nr. 07419000)
- 2: Kappe (Bestell-Nr. 46581DC0)
- 3: Hebel (Bestell-Nr. 46957DC0)
- 4: Kartusche (Bestell-Nr. 46580000)
- 5: Mousseur (Bestell-Nr. 13999DC0)
- 6: Bedieneinheit (Bestell-Nr. 46997DC0)
- 7: Boiler Größe M (Bestell-Nr. 40830001)
- 8: Sicherheitsbaugruppe (Bestell-Nr. 48371000)
- 9: S-Size Filter Starter Set (Bestell-Nr. 40438001)
- 9.1: Filterkopf (Bestell-Nr. 64508001)
- 9.2: Filter S-Size (Bestell-Nr. 40404001)
- 10: Mischventil (Bestell-Nr. 40841001)*
- 11: Filter L-Size (Bestell-Nr. 40412001)*
- 12: Filter M-Size (Bestell-Nr. 40430001)*
- 13: Aktivkohlefilter (Bestell-Nr. 40547001)*
- 14: UltraSafe Filter (Bestell-Nr. 40575001)*
- 15: Magnesium+ Filter (Bestell-Nr. 40691001)*

*Sonderzubehör