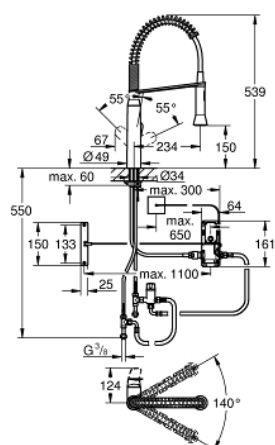


30 312 DC0 K7 FOOT CONTROL ELEKTRONISCHE EINHAND-SPÜLTISCHBATTERIE, 1/2"

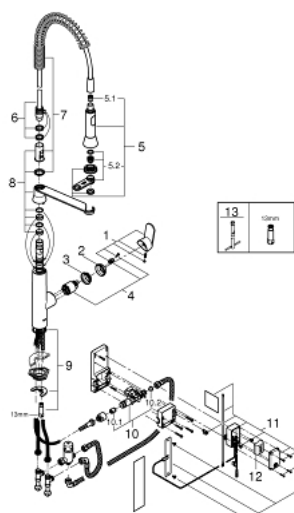


PRODUKTBESCHREIBUNG

- Farbe: supersteel
- mittelhoher Auslauf
- Foot control: Wasser-Aktivierung durch Sensor-Berührung
- Batterie-Stromversorgung 6 V Lithium-Batterie, Typ CR-P2
- CE-Zeichen
- Magnetventil
- Festwertmischer
- Sicherheitsabschaltung automatisch nach 60 Sek. (Werkseinstellung)
- Schutzart IP 44
- GROHE SilkMove 35 mm Keramikkartusche
- Profibrause
- Umstellung: Mousseur/SpeedClean Brausestrahl
- automatische Rückstellung auf Mousseur
- variabel einstellbare Mengenbegrenzung
- schwenkbarer Rohrauslauf
- Schwenkbereich 360°
- Eigensicher gegen Rückfließen
- flexible Anschlussschläuche
- Schnell-Montage-System



30 312 DC0 K7 FOOT CONTROL ELEKTRONISCHE EINHAND-SPÜLTISCHBATTERIE, 1/2"



ERSATZTEILE, Juli 2015 – jetzt

- 1: Hebel (Bestell-Nr. 46927DC0)
 - 2: Kappe (Bestell-Nr. 46116DC0)
 - 3: Verschraubung (Bestell-Nr. 46460000)
 - 4: Kartusche (Bestell-Nr. 46374000)
 - 5: Spülbrause (Bestell-Nr. 46731DC0)
 - 5.1: Rückflussverhinderer (Bestell-Nr. 08565000)
 - 5.2: Mousseur (Bestell-Nr. 46711000)
 - 6: Brauseschlauch (Bestell-Nr. 46871DC0)
 - 7: Feder (Bestell-Nr. 46873SD0)
 - 8: Halter Spülbrause (Bestell-Nr. 46734DC0)
 - 9: Gegenverschraubung (Bestell-Nr. 46671000)
 - 10: Magnetventil (Bestell-Nr. 48213000)
 - 10.1: Rückflussverhinderer (Bestell-Nr. 08565000)
 - 10.2: Sieb (Bestell-Nr. 42395000)
 - 11: Steuereinheit (Bestell-Nr. 48304000)
 - 12: Batterie (Bestell-Nr. 42886000)
 - 13: Montageschlüssel (Bestell-Nr. 19017000)*
- *Sonderzubehör