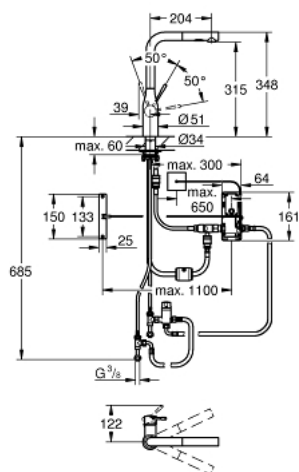


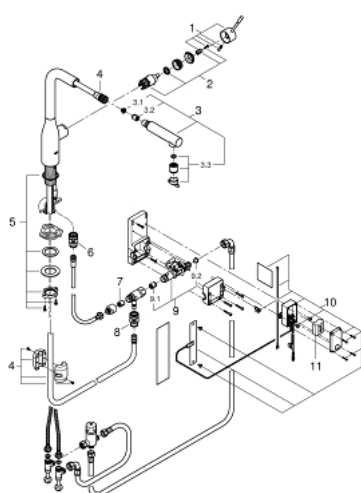
30 311 000 ESSENCE FOOT CONTROL ELEKTRONISCHE EINHAND-SPÜLTISCHBATTERIE, 1/2"



PRODUKTBESCHREIBUNG

- Farbe: chrom
- L-Auslauf
- Foot control: Wasser-Aktivierung durch Sensor-Berührung
- Batterie-Stromversorgung 6 VLithium-Batterie, Typ CR-P2
- CE-Zeichen
- Magnetventil
- Festwertmischer
- Sicherheitsabschaltung automatisch nach 60 Sek. (Werkseinstellung)
- Schutzart IP 44
- GROHE Long-Life Oberfläche
- GROHE SilkMove 28 mm Keramikkartusche
- Strahlbildner
- herausziehbare Dual Spülbrause
- Umstellung: Laminarstrahl/SpeedClean Brausestrahl
- automatische Rückstellung auf Laminarstrahl
- schwenkbarer Rohauslauf
- Schwenkbereich 360°
- Eigensicher gegen Rückfließen
- flexible Anschlussschläuche
- Schnell-Montage-System

30 311 000 **ESSENCE FOOT CONTROL ELEKTRONISCHE EINHAND-SPÜLTISCHBATTERIE,
1/2"**



ERSATZTEILE, Februar 2018 – jetzt

- 1: Hebel (Bestell-Nr. 46927000)
- 2: Kartusche (Bestell-Nr. 46580000)
- 3: Spülbrause (Bestell-Nr. 46926000)
- 3.1: Sieb (Bestell-Nr. 0676800M)
- 3.2: Rückflussverhinderer (Bestell-Nr. 08565000)
- 3.3: Strahlregler (Bestell-Nr. 48275000)
- 4: Brauseschlauch (Bestell-Nr. 48293000)
- 5: Schaftbefestigung (Bestell-Nr. 48384000)
- 7: Rückflussverhinderer (Bestell-Nr. 08565000)
- 8: Schnappkupplung (Bestell-Nr. 46338000)
- 9: Magnetventil (Bestell-Nr. 48213000)
- 9.1: Rückflussverhinderer (Bestell-Nr. 08565000)
- 9.2: Sieb (Bestell-Nr. 42395000)
- 10: Steuereinheit (Bestell-Nr. 48304000)
- 11: Batterie (Bestell-Nr. 42886000)