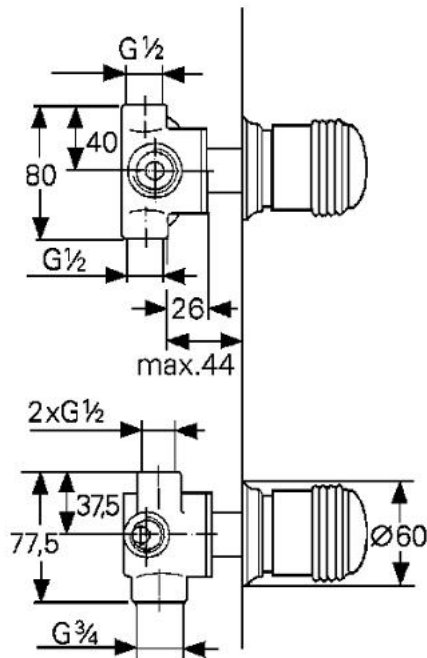


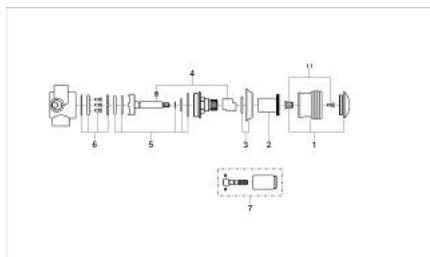
29 664 IG0 **KIRA 5-WEGE-UMSTELLUNG, 1/2"**



**PRODUKTBESCHREIBUNG**

- Farbe: chrom/gold
- Wandeinbau
- 2 Anschlüsse 1/2"
- 2 Brauseabgänge 1/2"
- 1 Wannenabgang 3/4"
- Keramik-Umstellung
- Leana-Griff
- GROHE Long-Life Oberfläche

## 29 664 IG0 **KIRA 5-WEGE-UMSTELLUNG, 1/2"**



### **ERSATZTEILE**, Januar 1992 – jetzt

1: Griff-Leana 1/2", neutral, groß (Bestell-Nr. 45617IG0)

1.1: Schnappeinsatz (Bestell-Nr. 45724000)

2: Hülse (Bestell-Nr. 45783000)

3: Rosette Ø60 (Bestell-Nr. 45772G00)

4: Anschlag (Bestell-Nr. 45780000)

5: Dichtungsset (Bestell-Nr. 45781000)

6: Keramikscheiben (Bestell-Nr. 45782000)

7: Verlängerungsset (Bestell-Nr. 45784000)\*

\*Sonderzubehör