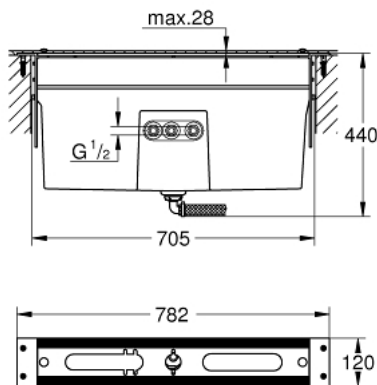


## 29 037 002 **WANNENRANDKOMBINATION**



### PRODUKTBESCHREIBUNG

- Unterbau für Fliesenbankmontage
- bestehend aus:
- Grundrahmen
- Auffangsystem mit integriertem Ablauf für eindringendes Spritzwasser
- für normgerechte Abdichtung zur Wandkonstruktion
- mit Dichtmanschette
- Kappen zur Abdeckung von Schrauben sind immer in chrom



## 29 037 002 **WANNENRANDKOMBINATION**

**ERSATZTEILE**, Juni 2018 – jetzt

1: Standbein (Bestell-Nr. 45388000)\*

\*Sonderzubehör

