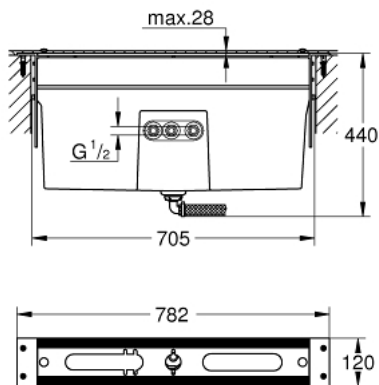


29 037 001 **WANNENRANDKOMBINATION**



PRODUKTBESCHREIBUNG

- Unterbau für Fliesenbankmontage
- bestehend aus:
- Grundrahmen
- Auffangsystem mit integriertem Ablauf für eindringendes Spritzwasser

29 037 001 **WANNENRANDKOMBINATION**

ERSATZTEILE, April 2017 – jetzt

1: Standbein (Bestell-Nr. 45388000)*

*Sonderzubehör

