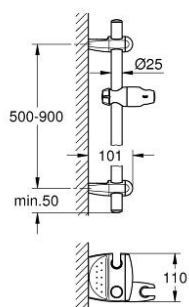


28 398 000 **MOVARIO BRAUSESTANGE 900 MM**

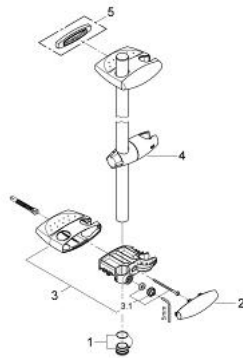


PRODUKTBESCHREIBUNG

- Farbe: chrom
- Wandmontage
- verstellbare Distanz zwischen den Wandhaltern zur Anpassung an vorhandene Bohrlöcher
- Gleitelement mit geräuschlos schwenkbarem Brausehalter
- Wandkonsolen mit Ablagen und integriertem Brausehalter
- GROHE FastFixation Plus verstellbare Distanz zwischen Konsolen zur Anpassung an vorhandene Bohrlöcher
- GROHE Long-Life Oberfläche
- Brausestange, 600 mm



28 398 000 **MOVARIO BRAUSESTANGE 900 MM**



ERSATZTEILE, Januar 2002 – jetzt

1: Abdeckkappe (Bestell-Nr. 45922000)

2: Abdeckhaube (Bestell-Nr. 11482000)

3: Konsole (Bestell-Nr. 45923000)

3.1: Befestigungssatz (Bestell-Nr. 45924000)

4: Gleitelement (Bestell-Nr. 12353000)

5: Ausgleichsscheibe (Bestell-Nr. 28407000)*

*Sonderzubehör