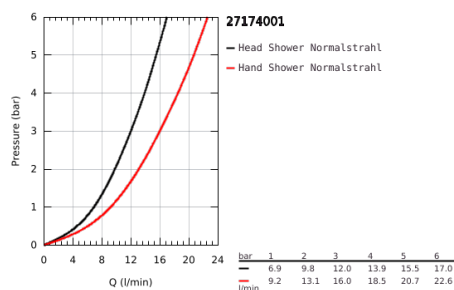
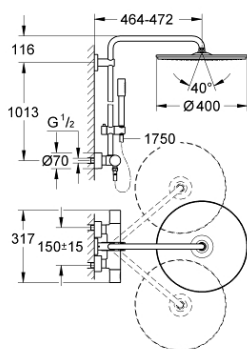


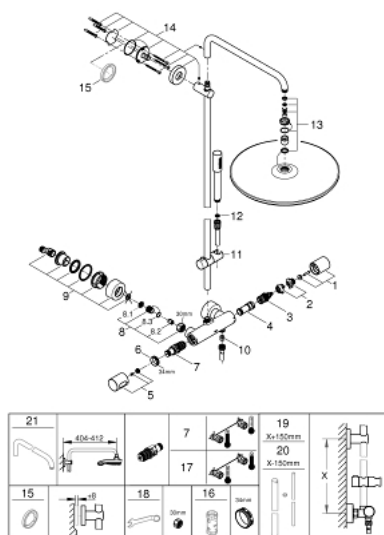
## 27 174 001 RAINSHOWER SYSTEM 400 DUSCHSYSTEM MIT THERMOSTATBATTERIE FÜR DIE WANDMONTAGE



### PRODUKTBESCHREIBUNG

- Farbe: chrom
- bestehend aus:
  - horizontal schwenkbarer 450 mm Brausearm
  - Aufputz-Thermostat mit Aquadimmer Funktion
  - ermöglicht den Wechsel zwischen:
    - Kopfbrause Rainshower Cosmopolitan 400
  - Material: Metall
  - mit Kugelgelenk
  - Drehwinkel  $\pm 20^\circ$
  - Handbrause Metal Stick
  - in der Höhe verstellbar mittels Gleitelement
  - Metallbrauseschlauch 1.750 mm
  - GROHE TurboStat Kompaktkartusche mit Dehnstoff-Thermoelement
  - GROHE SafeStop Sicherheitssperre bei  $38^\circ\text{C}$
  - GROHE SafeStop Plus optional einsetzbarer Temperaturendanschlag bei  $43^\circ\text{C}$
  - GROHE CoolTouch kein Verbrennen an heißen Oberflächen
  - GROHE DreamSpray Perfektes Strahlbild
  - GROHE Long-Life Oberfläche
  - SpeedClean Antikalk-System
  - Innenliegende separate Wasserführung
  - für Durchlauferhitzer ab 18 kW/h geeignet
  - Mindestdurchfluss 7 l/min

## 27 174 001 RAINSHOWER SYSTEM 400 DUSCHSYSTEM MIT THERMOSTATBATTERIE FÜR DIE WANDMONTAGE



### ERSATZTEILE, Mai 2016 – jetzt

- 1: Aquadimmergriff (Bestell-Nr. 47804000)
- 2: Anschlag (Bestell-Nr. 47723000)
- 3: Aquadimmer (Bestell-Nr. 47364000)
- 4: Wasserführung (Bestell-Nr. 47887000)
- 5: Temperaturwählgriff (Bestell-Nr. 47811000)
- 6: Befestigungsring (Bestell-Nr. 47743000)
- 7: Thermostat-Kompaktkartusche 1/2" (Bestell-Nr. 47439000)
- 8: Rückflussverhinderer (Bestell-Nr. 47189000)
- 8.1: Schmutzfangsieb (Bestell-Nr. 0726400M)
- 8.2: Rückflussverhinderer (Bestell-Nr. 08565000)
- 8.3: O-Ring Ø17 x Ø2 (Bestell-Nr. 0305500M)
- 9: S-Anschluss (Bestell-Nr. 12693000)
- 10: Rückflussverhinderer (Bestell-Nr. 08565000)
- 11: Gleitelement (Bestell-Nr. 12140000)
- 12: Sieb (Bestell-Nr. 0700200M)
- 13: Ersatzteilset (Bestell-Nr. 45933000)
- 14: Brausestangenhalter (Bestell-Nr. 48279000)
- 15: Ausgleichsscheibe (Bestell-Nr. 27180000)\*
- 16: Steckschlüssel (Bestell-Nr. 19332000)\*
- 17: GROHE TurboStat Kartusche 1/2" (Bestell-Nr. 47175000)\*
- 18: Spezialschlüssel (Bestell-Nr. 19377000)\*
- 19: Ersatzrohr für Duschsysteme (Bestell-Nr. 48053000)\*
- 20: Ersatzrohr für Duschsysteme (Bestell-Nr. 48054000)\*
- 21: Brausearm für Duschsysteme (Bestell-Nr. 14047000)\*

\*Sonderzubehör