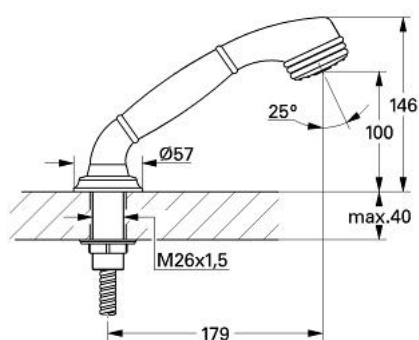


27 165 LG0 SINFONIA HANDBRAUSEGARNITUR, 1/2"

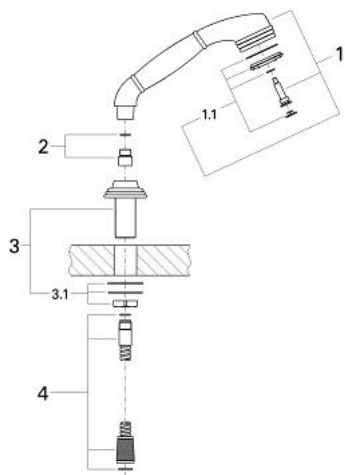


PRODUKTBESCHREIBUNG

- Farbe: weiss / gold
- für Wannenrandmontage
- Handbrause
- SpeedClean Antikalk-System
- Metall-Brauseschlauch 2.000 mm
- Brausehalter und Schlauchdurchführung
- GROHE Long-Life Oberfläche



27 165 LG0 SINFONIA HANDBRAUSEGARNITUR, 1/2"



ERSATZTEILE, Januar 1992 – jetzt

- 1: Handbrause (Bestell-Nr. 28365LG0)
- 1.1: Brauseboden SpeedClean (Bestell-Nr. 45792XX0)
- 2: Adapter (Bestell-Nr. 45809L00)
- 3: Schlauchdurchführung (Bestell-Nr. 45787LG0)
- 3.1: Gegenverschraubung (Bestell-Nr. 07660000)
- 4: Metallbrauseschlauch (Bestell-Nr. 28158000)