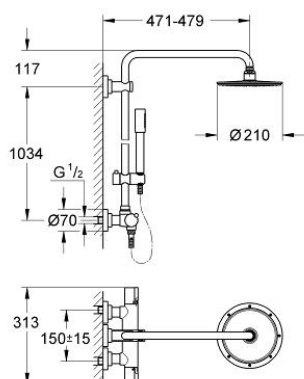


## 27 032 000 RAINSHOWER SYSTEM 210 DUSCHSYSTEM MIT THERMOSTATBATTERIE FÜR DIE WANDMONTAGE

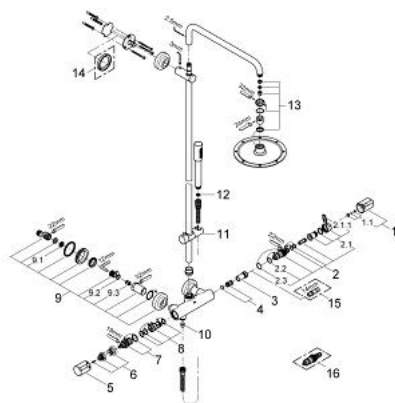


### PRODUKTBESCHREIBUNG

- Farbe: chrom
- bestehend aus:
  - horizontal schwenkbarer 450 mm Brausearm
  - Aufputz-Thermostat mit Aquadimmer Funktion
  - ermöglicht den Wechsel zwischen:
    - Rainshower Cosmopolitan 210 Metall-Kopfbrause (28 368)
    - mit Kugelgelenk, Drehwinkel  $\pm 20^\circ$
  - Stabhandbrause (26 889)
  - in der Höhe verstellbar mittels Gleitelement
- Umstellung: Wanne/Brause
- Metallbrauseschlauch 1.750 mm
- für Durchlauferhitzer ab 18 kW/h geeignet
- Mindestdurchfluss 7 l/min
- Vorsicht: alte Variante
- GROHE Long-Life Oberfläche



## 27 032 000 RAINSHOWER SYSTEM 210 DUSCHSYSTEM MIT THERMOSTATBATTERIE FÜR DIE WANDMONTAGE



### ERSATZTEILE, Oktober 2007 – jetzt

- 1: Temperaturwählgriff (Bestell-Nr. 47239000)
- 1.1: Griffbefestigung (Bestell-Nr. 47248000)
- 2: Thermoelement 1/2" (Bestell-Nr. 47217000)
- 2.1: Anschlagring und Reguliermutter (Bestell-Nr. 47300000)
- 2.1.1: Befestigungsklammer (Bestell-Nr. 0574400M)
- 2.2: O-Ring Ø21 x Ø2 (Bestell-Nr. 0599900M)
- 2.3: O-Ring Ø24 x Ø2 (Bestell-Nr. 0119600M)
- 3: Sitz (Bestell-Nr. 47399000)
- 4: Schalldämpfer (Bestell-Nr. 47398000)
- 5: Absperrgriff (Bestell-Nr. 47730000)
- 6: Anschlag (Bestell-Nr. 47626000)
- 7: Aquadimmer (Bestell-Nr. 47364000)
- 8: Wasserführung (Bestell-Nr. 47376000)
- 9: Anschlußverschraubung (Bestell-Nr. 47323000)
- 9.1: Schmutzfangsieb (Bestell-Nr. 0726400M)
- 9.2: O-Ring Ø17 x Ø2 (Bestell-Nr. 0305500M)
- 9.3: Rückflussverhinderer (Bestell-Nr. 08565000)
- 10: Rückflussverhinderer (Bestell-Nr. 08565000)
- 11: Gleitelement (Bestell-Nr. 12140000)
- 12: Sieb (Bestell-Nr. 0700200M)
- 13: Ersatzteilset (Bestell-Nr. 45933000)
- 14: Ausgleichsscheibe (Bestell-Nr. 27180000)\*
- 15: Steckschlüssel (Bestell-Nr. 19070000)\*
- 16: Thermoelement für vertauschte Wasserwege (Bestell-Nr. 47657000)\*

\*Sonderzubehör