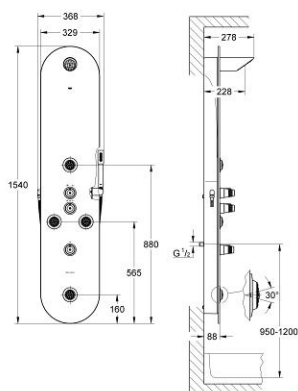


27 024 BK0 GROHE F1 DUSCHSYSTEM

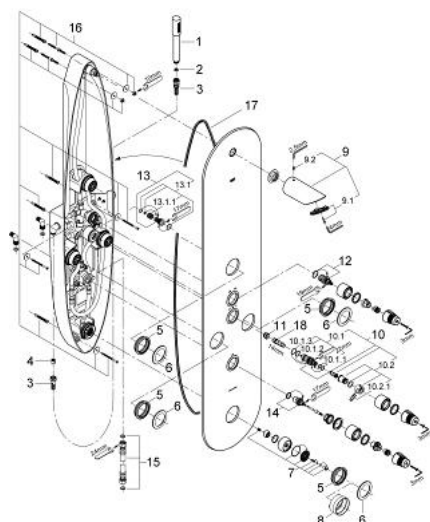


PRODUKTBESCHREIBUNG

- Farbe: alu-xt
- für die Wandmontage
- bestehend aus Armaturenräger und Echtglasabdeckung
- Material: Glas
- Opalglas
- rückseitig bedruckt
- Brausen:
 - 1 Kopfbrause mit Normalstrahl
 - 1 Handbrause Sena mit Normalstrahl (28 034)
 - 4 Seitenbrausen mit einstellbarer Strahlrichtung und voreinstellbarer Durchflussmenge
- alle Brausen sind mit SpeedClean ausgestattet
- Armaturen:
 - vormontierte Installationseinheit in einem Trägergehäuse
 - 1 Thermostat 1/2"
 - 1 Aquadimmer für Hand- und Kopfbrause
 - 1 Absperrventil für Seitenbrausen
- Rotaflex Brauseschlauch 1.500 mm (28 417 000)
- flexible Anschlussschläuche
- ab 1,5 bar Fließdruck einsetzbar
- Nicht für Durchlauferhitzer geeignet!



27 024 BK0 GROHE F1 DUSCHSYSTEM



ERSATZTEILE, Mai 2003 – jetzt

- 1: Handbrause 1 Strahlart (Bestell-Nr. 28034BK0)
- 2: Sieb (Bestell-Nr. 0700200M)
- 3: Metallbrauseschlauch (Bestell-Nr. 28417BK0)
- 4: Rückflussverhinderer (Bestell-Nr. 08565000)
- 5: Befestigungsring (Bestell-Nr. 09537000)
- 6: Rosette (Bestell-Nr. 09532000)
- 7: Brauseboden (Bestell-Nr. 45661BG0)
- 8: Montagewerkzeug (Bestell-Nr. 09813000)
- 9: Kopfbrause 1 Strahlart (Bestell-Nr. 28308BK0)
- 9.1: Brauseboden (Bestell-Nr. 45733BK0)
- 9.2: Gewindestift (Bestell-Nr. 0212500M)
- 10: Thermosteuelement 1/2" (Bestell-Nr. 47217000)
- 10.1: Anschlagring und Reguliermutter (Bestell-Nr. 47300000)
- 10.1.1: Befestigungsklammer (Bestell-Nr. 0574400M)
- 10.2: O-Ring Ø21 x Ø2 (Bestell-Nr. 0599900M)
- 10.3: O-Ring Ø24 x Ø2 (Bestell-Nr. 0119600M)
- 11: Sitz (Bestell-Nr. 01460000)
- 12: Aquadimmer (Bestell-Nr. 47364000)
- 13: Rückflussverhinderer 1/2" (Bestell-Nr. 1411600M)
- 14: Keramik-Oberteil, 3/4" (Bestell-Nr. 45885000)
- 15: Anschlussschlauch (Bestell-Nr. 07227000)
- 16: Befestigungssatz (Bestell-Nr. 45732000)
- 17: Dichtung (Bestell-Nr. 08351000)
- 18: Steckschlüssel (Bestell-Nr. 19070000)*

*Sonderzubehör