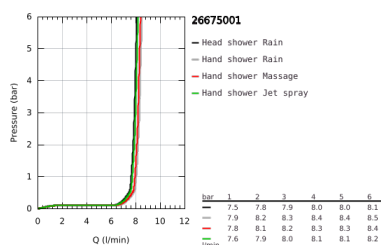
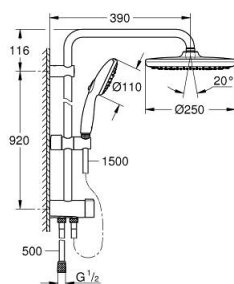
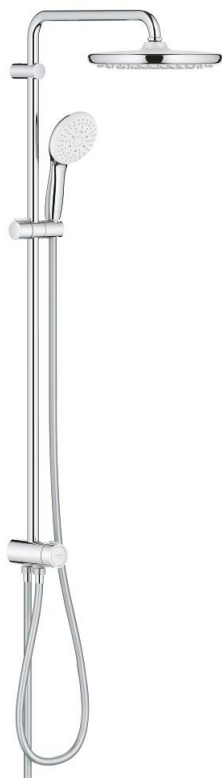


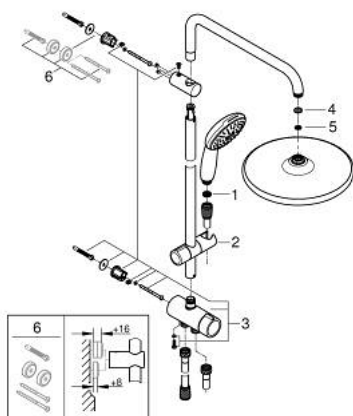
## 26 675 001 TEMPESTA SYSTEM 250 FLEX DUSCHSYSTEM MIT UMSTELLUNG FÜR DIE WANDMONTAGE



### PRODUKTBESCHREIBUNG

- Farbe: chrom
- bestehend aus:
  - horizontaler 390 mm Brausearm, bei Erstinstallation individuell ausrichtbar
  - Umstellung zwischen Handbrause, Kopfbrause oder Eco-Stellung Kopfbrause
  - Kopfbrause Tempesta 250 (26 666)
  - 2 Strahlarten (via Umstellung):
    - Rain, SmartRain
    - Kopfbrause mit weißer Rückseite
  - mit Kugelgelenk
  - Drehwinkel  $\pm 10^\circ$
  - Handbrause Tempesta 110 (28 419)
  - 3 Strahlarten:
    - Rain, Jet, Massage
  - in der Höhe verstellbar mittels Gleitelement
  - Abstand zwischen Umstellung und oberer Konsole: 920 mm
  - Relaxaflex Brauseschlauch 1.500 mm (28 151)
  - Relaxaflex Brauseschlauch 500 mm (22 115)
  - Flexible Installation: Wasseranschluss über 1/2" Gewinde des 500 mm Brauseschlauchs an Armatur / Wandabgangsbogen
- Maximaler Durchfluss (bei 3 bar): 7.9 l/min
- GROHE Water Saving - weniger Wasser, perfekter Wasserfluss
- GROHE SmartSwitch Strahlumstellung per Drehscheibe
- GROHE DreamSpray Perfektes Strahlbild
- ShockProof Silikonring schützt vor Beschädigung bei Herunterfallen der Brause
- GROHE Long-Life Oberfläche
- SpeedClean Antikalk-System
- Innenliegende separate Wasserführung
- für Durchlauferhitzer ab 18 kW/h geeignet
- Mindestdurchfluss 7 l/min

## 26 675 001 TEMPESTA SYSTEM 250 FLEX DUSCHSYSTEM MIT UMSTELLUNG FÜR DIE WANDMONTAGE



**ERSATZTEILE**, November 2021 – jetzt

1: Sieb (Bestell-Nr. 0700200M)

2: Gleitelement (Bestell-Nr. 48609000)

3: Umstellung (Bestell-Nr. 48338000)

4: Dichtung Ø18,5 x Ø12 x 2 (Bestell-Nr. 0138900M)

5: Sieb (Bestell-Nr. 48007000)

6: Ausgleichsscheibe (Bestell-Nr. 26496000)\*

\*Sonderzubehör