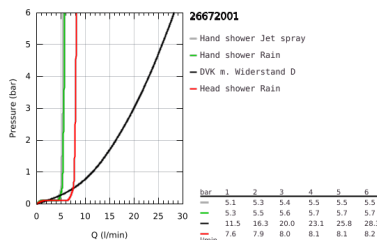
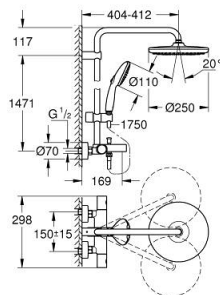
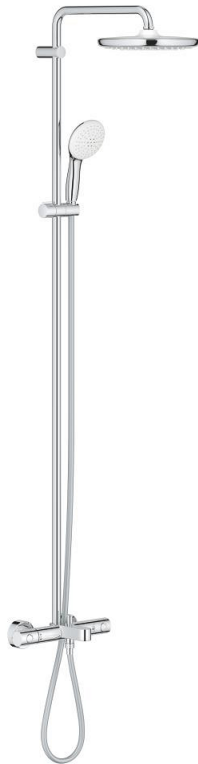


26 672 001 TEMPESTA SYSTEM 250 DUSCHSYSTEM MIT THERMOSTAT- WANNENBATTERIE FÜR DIE WANDMONTAGE



PRODUKTBESCHREIBUNG (1/2)

- Farbe: chrom
- bestehend aus:
 - horizontal schwenkbarer 390 mm Brausearm
 - Aufputz-Thermostat mit Aquadimmer Funktion
 - ermöglicht den Wechsel zwischen:
 - Kopfbrause Tempesta 250 (26 666)
 - Strahlart:
 - Rain
 - Kopfbrause mit weißer Rückseite
 - mit Kugelgelenk
 - Drehwinkel $\pm 10^\circ$
 - Wanneneinlauf
- separate Umstellung auf Handbrause
- Handbrause Tempesta 110 (27 597)
- 2 Strahlarten:
 - Rain, Jet
- in der Höhe verstellbar mittels Gleitelement
- RotaFlex TwistStop Brauseschlauch 1.750 mm 1/2" x 1/2" (28 410)
- Maximaler Durchfluss (bei 3 bar): 20 l/min
- GROHE Water Saving - weniger Wasser, perfekter Wasserfluss
- GROHE TurboStat Kompaktkartusche mit Dehnstoff-Thermoelement
- GROHE SafeStop Sicherheitssperre bei 38°C
- GROHE SafeStop Plus optional einsetzbarer Temperaturendanschlag bei 43°C
- GROHE SmartSwitch Strahlumstellung per Drehscheibe
- GROHE DreamSpray Perfektes Strahlbild
- ShockProof Silikonring schützt vor Beschädigung bei Herunterfallen der Brause
- GROHE Long-Life Oberfläche
- SpeedClean Antikalk-System
- Innenliegende separate Wasserführung
- TwistStop gegen Verdrehen des Brauseschlauchs
- für Durchlauferhitzer ab 18 kW/h geeignet

Pure Freude
an Wasser

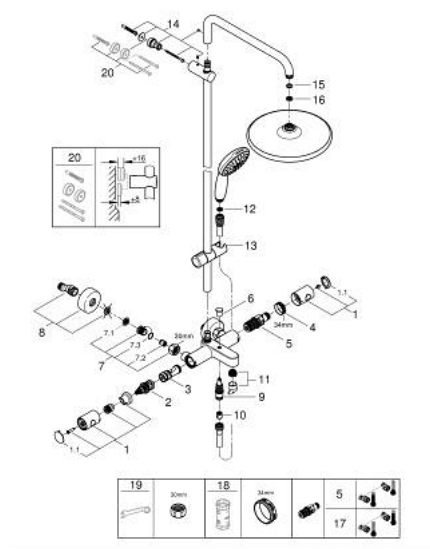


26 672 001 **TEMPESTA SYSTEM 250 DUSCHSYSTEM MIT THERMOSTAT- WANNENBATTERIE FÜR DIE WANDMONTAGE**

PRODUKTBESCHREIBUNG (2/2)

- Minstdurchfluss 7 l/min

26 672 001 **TEMPESTA SYSTEM 250 DUSCHSYSTEM MIT THERMOSTAT- WANNENBATTERIE FÜR DIE WANDMONTAGE**



ERSATZTEILE, November 2021 – jetzt

- 1: Metallgriff 1/2" (Bestell-Nr. 47984000)
- 1.1: Abdeckkappe (Bestell-Nr. 6458500M)
- 2: Aquadimmer (Bestell-Nr. 47364000)
- 3: Wasserführung (Bestell-Nr. 47887000)
- 4: Befestigungsring (Bestell-Nr. 47743000)
- 5: Thermostat-Kompaktkartusche 1/2" (Bestell-Nr. 47439000)
- 6: Umstellknopf (Bestell-Nr. 65648000)
- 7: Rückflussverhinderer (Bestell-Nr. 47189000)
- 7.1: Schmutzfangsieb (Bestell-Nr. 0726400M)
- 7.2: Rückflussverhinderer (Bestell-Nr. 08565000)
- 7.3: O-Ring Ø17 x Ø2 (Bestell-Nr. 0305500M)
- 8: S-Anschluss (Bestell-Nr. 12662000)
- 9: Umstellung (Bestell-Nr. 65655000)
- 10: Rückflussverhinderer (Bestell-Nr. 08565000)
- 11: Mousseur (Bestell-Nr. 13926000)
- 12: Sieb (Bestell-Nr. 0700200M)
- 13: Gleitelement (Bestell-Nr. 48609000)
- 14: Brausestangenhalter (Bestell-Nr. 48423000)
- 15: Dichtung Ø18,5 x Ø12 x 2 (Bestell-Nr. 0138900M)
- 16: Sieb (Bestell-Nr. 48007000)
- 17: GROHE TurboStat Kartusche 1/2" (Bestell-Nr. 47175000)*
- 18: Steckschlüssel (Bestell-Nr. 19332000)*
- 19: Spezialschlüssel (Bestell-Nr. 19377000)*
- 20: Ausgleichsscheibe (Bestell-Nr. 26496000)*

*Sonderzubehör