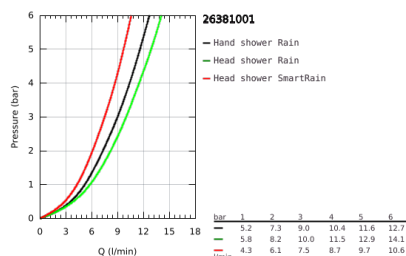
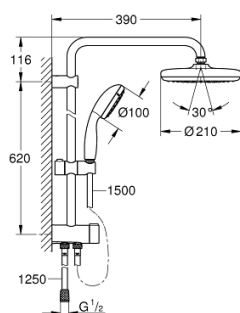


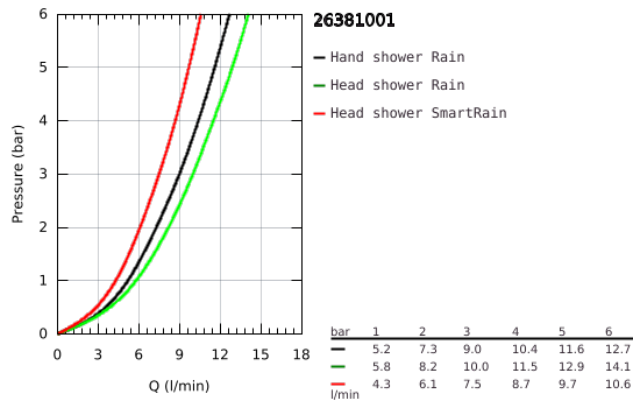
26 381 001 TEMPESTA SYSTEM 210 FLEX DUSCHSYSTEM MIT UMSTELLUNG FÜR DIE WANDMONTAGE



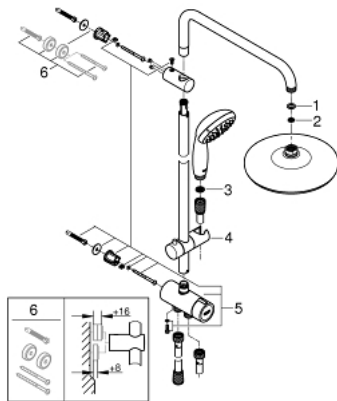
PRODUKTBESCHREIBUNG

- Farbe: chrom
- bestehend aus:
 - horizontaler 390 mm Brausearm, bei Erstinstallation individuell ausrichtbar
 - Umstellung zwischen Handbrause, Kopfbrause oder Eco-Stellung Kopfbrause
 - Tempesta 210 Kopfbrause (26 408)
 - 2 Strahlarten (via Umstellung):
 - Rain, SmartRain
 - mit Kugelgelenk
 - Drehwinkel $\pm 15^\circ$
 - Handbrause Tempesta 100 (27 852)
 - Strahlart: Rain
 - in der Höhe verstellbar mittels Gleitelement
 - Abstand zwischen Umstellung und oberer Konsole: 620 mm
 - Relaxflex Brauseschlauch 1.500 mm (28 151)
 - Relaxflex Brauseschlauch 1.250 mm (28 150)
 - Flexible Installation: Wasseranschluss über 1/2" Gewinde des 1.250 mm Brauseschlauchs an Armatur oder Wandabgangsbogen
- GROHE DreamSpray Perfektes Strahlbild
- GROHE Long-Life Oberfläche
- SpeedClean Antikalk-System
- Innenliegende separate Wasserführung
- ShockProof Silikonring schützt vor Beschädigung bei Herunterfallen der Brause
- für Durchlauferhitzer ab 18 kW/h geeignet
- Mindestdurchfluss 7 l/min

26 381 001 TEMPESTA SYSTEM 210 FLEX DUSCHSYSTEM MIT UMSTELLUNG FÜR DIE WANDMONTAGE



26 381 001 TEMPESTA SYSTEM 210 FLEX DUSCHSYSTEM MIT UMSTELLUNG FÜR DIE WANDMONTAGE



ERSATZTEILE, März 2017 – jetzt

1: Dichtung Ø18,5 x Ø12 x 2 (Bestell-Nr. 0138900M)

2: Sieb (Bestell-Nr. 48007000)

3: Sieb (Bestell-Nr. 0700200M)

4: Gleitelement (Bestell-Nr. 12140000)

5: Umstellung (Bestell-Nr. 48338000)

6: Ausgleichsscheibe (Bestell-Nr. 26496000)*

*Sonderzubehör