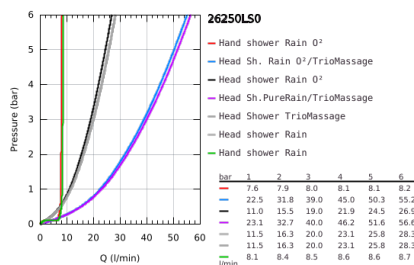
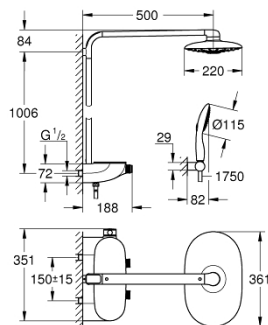


26 250 LS0 RAINSHOWER SYSTEM SMARTCONTROL DUO 360 DUSCHSYSTEM MIT THERMOSTATBATTERIE FÜR DIE WANDMONTAGE

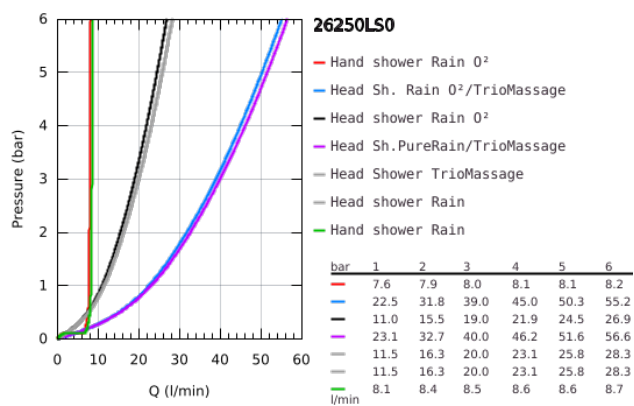


PRODUKTBESCHREIBUNG

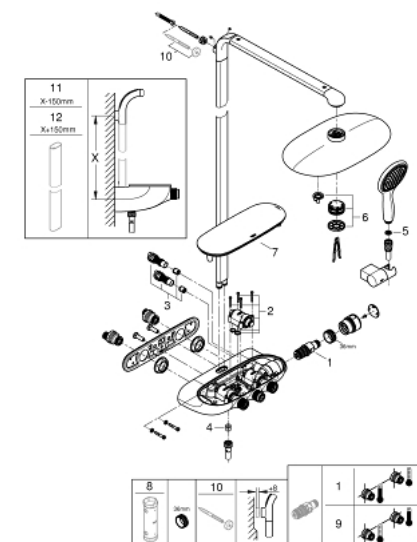
- Farbe: moon white
- bestehend aus:
 - horizontaler 500 mm Brausearm
 - Aufputz-Thermostat mit SmartControl
 - ermöglicht den Wechsel zwischen:
 - Kopfbrause Rainshower Duo 360, Brauseboden in moon white
 - PureRain/GROHE Rain O² Strahlart* und TrioMassage
 - Handbrause Power&Soul 115, Brauseboden in moon white (27 671)
 - Wandbrausehalter verstellbar (27 055)
 - Brauseschlauch Silverflex 1.750 mm (28 388)
- Minstdurchflussmenge 10 l/min.
- GROHE DreamSpray Perfektes Strahlbild
- GROHE Long-Life Oberfläche
- GROHE CoolTouch kein Verbrennen an heißen Oberflächen
- GROHE TurboStat Kompaktkartusche mit Dehnstoff-Thermoelement
- GROHE Water Saving - weniger Wasser, perfekter Wasserfluss
- GROHE SafeStop Sicherheitssperre bei 38°C
- GROHE SafeStop Plus optional einsetzbarer Temperaturendanschlag bei 43°C
- GROHE SmartControl: An/Aus per Knopfdruck und Volumensteuerung durch Drehen
- GROHE EasyReach Duscablage
- SpeedClean Antikalk-System
- Innenliegende separate Wasserführung
- für Durchlauferhitzer ab 18 kW/h geeignet
- TwistStop gegen Verdrehen des Brauseschlauchs
- * muss bei der Erstinstallation festgelegt werden, Werkseinstellung: PureRain



26 250 LS0 RAINSHOWER SYSTEM SMARTCONTROL DUO 360 DUSCHSYSTEM MIT THERMOSTATBATTERIE FÜR DIE WANDMONTAGE



26 250 LS0 RAINSHOWER SYSTEM SMARTCONTROL DUO 360 DUSCHSYSTEM MIT THERMOSTATBATTERIE FÜR DIE WANDMONTAGE



ERSATZTEILE, Oktober 2018 – jetzt

- 1: Thermostat-Kompaktkartusche 1/2" (Bestell-Nr. 47439000)
- 2: Kartusche (Bestell-Nr. 48297000)
- 3: Rückflussverhinderer (Bestell-Nr. 4901000M)
- 4: Rückflussverhinderer (Bestell-Nr. 08565000)
- 5: Sieb (Bestell-Nr. 0700200M)
- 6: Brauseboden (Bestell-Nr. 48348000)
- 7: Deckel (Bestell-Nr. 48482000)
- 8: Steckschlüssel (Bestell-Nr. 49059000)*
- 9: GROHE TurboStat Kartusche 1/2" (Bestell-Nr. 47175000)*
- 10: Ausgleichsscheibe (Bestell-Nr. 26385000)*
- 11: Ersatzrohr für Duschsysteme (Bestell-Nr. 48349000)*
- 12: Ersatzrohr für Duschsysteme (Bestell-Nr. 48350000)*

*Sonderzubehör