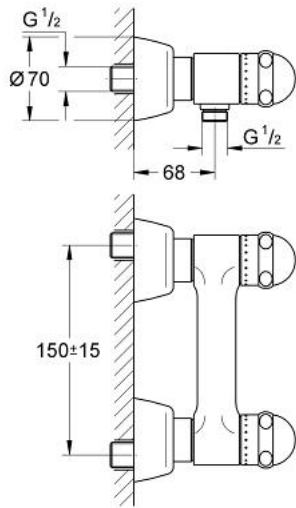


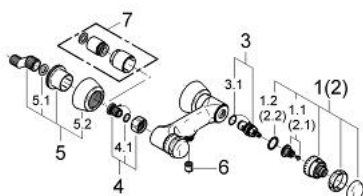
26 214 000 **SENTOSA BRAUSEBATTERIE, 1/2"**



PRODUKTBESCHREIBUNG

- Farbe: chrom
- Wandmontage
- Carbodur Keramik-Oberteil 1/2", 180°
- Brauseabgang unten 1/2"
- integrierter Rückflussverhinderer im Brauseabgang 1/2"
- verdeckte S-Anschlüsse
- Eigensicher gegen Rückfließen
- GROHE Long-Life Oberfläche

26 214 000 SENTOSA BRAUSEBATTERIE, 1/2"



ERSATZTEILE, Januar 1994 – jetzt

- 1: Griff-Sentosa 1/2" (Bestell-Nr. 45538IP0)
 - 1.1: Griffbefestigung (Bestell-Nr. 45186000)
 - 1.1.1: O-Ring Ø18,2 x Ø1,7 (Bestell-Nr. 0392400M)
 - 1.2: Führungsring (Bestell-Nr. 0202100M)
 - 2: Griff-Sentosa 1/2", rot (Bestell-Nr. 45539IP0)
 - 2.1: Griffbefestigung (Bestell-Nr. 45186000)
 - 2.2: Führungsring (Bestell-Nr. 0202100M)
 - 3: Keramik-Oberteil 1/2" (Bestell-Nr. 45346000)
 - 3.1: O-Ring Ø18,2 x Ø1,7 (Bestell-Nr. 0392400M)
 - 4: Anschlußverschraubung (Bestell-Nr. 45544000)
 - 4.1: O-Ring Ø15 x Ø2 (Bestell-Nr. 0311900M)
 - 5: S-Anschluss (Bestell-Nr. 12058000)
 - 5.1: Dichtung (Bestell-Nr. 0138600M)
 - 5.2: Rosette (Bestell-Nr. 45545000)
 - 6: Rückflussverhinderer (Bestell-Nr. 08565000)
 - 7: Verlängerungsset, 30 mm (Bestell-Nr. 46238000)*
- *Sonderzubehör