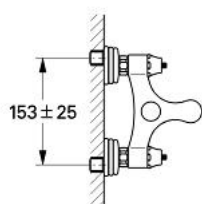
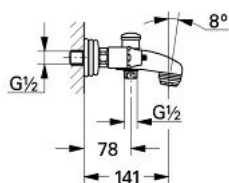


25 650 IG0 **SINFONIA WANNENBATTERIE, 1/2"**

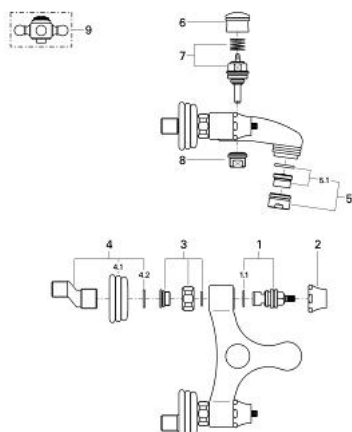


PRODUKTBESCHREIBUNG

- Farbe: chrom/gold
- Wandmontage
- Carbodur Keramik-Oberteil 1/2", 180°
- automatische Umstellung: Wanne/Brause
- Brauseabgang unten 1/2"
- Auslauf mit Mousseur
- S-Anschlüsse
- ohne Griffe
- GROHE Long-Life Oberfläche



25 650 IG0 **SINFONIA WANNENBATTERIE, 1/2"**



ERSATZTEILE, Januar 1992 – jetzt

- 1: Keramik-Oberteil 1/2" (Bestell-Nr. 45346000)
- 1.1: O-Ring Ø18,2 x Ø1,7 (Bestell-Nr. 0392400M)
- 2: Kappe (Bestell-Nr. 45736000)
- 3: Anschlußverschraubung (Bestell-Nr. 45743000)
- 4: S-Anschluss (Bestell-Nr. 45744G00)
- 4.1: Rosette Ø 65 (Bestell-Nr. 45745G00)
- 4.2: Dichtung (Bestell-Nr. 0138600M)
- 5: Mousseur (Bestell-Nr. 13927G00)
- 5.1: Siebeinsatz, Mousseur M28x1 (Bestell-Nr. 45029000)
- 6: Umstellknopf (Bestell-Nr. 45747G00)
- 7: Umstellung (Bestell-Nr. 45746000)
- 8: Nippel (Bestell-Nr. 45748000)
- 9: Kreuzgriff (Bestell-Nr. 45600IG0)*

*Sonderzubehör