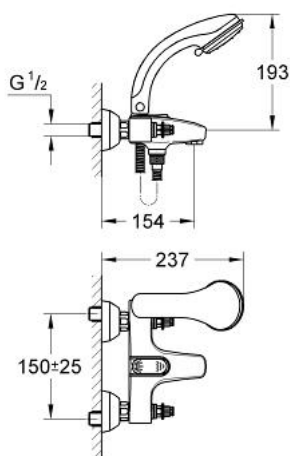


25 633 000 **FLORIDA WANNENBATTERIE, 1/2"**

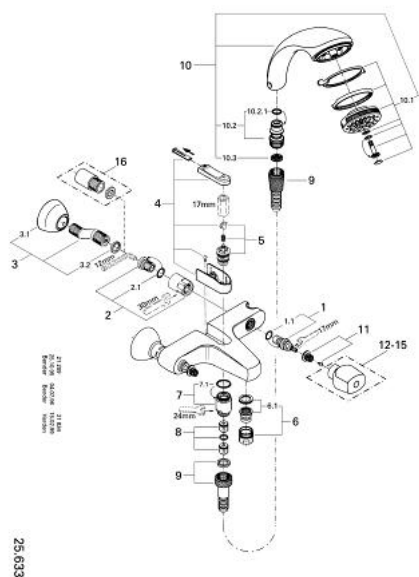


PRODUKTBESCHREIBUNG

- Farbe: chrom
- Wandmontage
- Carbodur Keramik-Oberteil 1/2", 180°
- integrierter Rückflussverhinderer
- automatische Umstellung: Wanne/Brause
- integrierter Brausehalter
- Auslauf mit Mousseur
- S-Anschlüsse
- ohne Griffe
- mit Relaxa plus-Brausegarnitur
- bestehend aus:
 - Handbrause Relaxa plus Dual (28 172)
 - Relaxaflex Brauseschlauch 1.500 mm (28 151)
- Eigensicher gegen Rückfließen
- GROHE Long-Life Oberfläche



25 633 000 FLORIDA WANNENBATTERIE, 1/2"



ERSATZTEILE, Januar 1994 – jetzt

- 1: Keramik-Oberteil 1/2" (Bestell-Nr. 45346000)
- 1.1: O-Ring Ø18,2 x Ø1,7 (Bestell-Nr. 0392400M)
- 2: Anschlußverschraubung, 1/2" (Bestell-Nr. 45185000)
- 2.1: O-Ring Ø15 x Ø2 (Bestell-Nr. 0311900M)
- 3: S-Anschluss (Bestell-Nr. 12083000)
- 3.1: Rosette Ø70 (Bestell-Nr. 45184000)
- 3.2: Dichtung (Bestell-Nr. 0138600M)
- 4: Drucktaste (Bestell-Nr. 45188000)
- 5: Umstellung (Bestell-Nr. 45187000)
- 6: Mousseur (Bestell-Nr. 13927000)
- 6.1: Siebeinsatz, Mousseur M28x1 (Bestell-Nr. 45029000)
- 7: Brausesnippel (Bestell-Nr. 45480000)
- 7.1: O-Ring Ø21 x Ø2 (Bestell-Nr. 0599900M)
- 8: Rückflussverhinderer (Bestell-Nr. 45481000)
- 9: Brauseschlauch (Bestell-Nr. 28151000)
- 10: Handbrause 2 Strahlarten (Bestell-Nr. 28172000)
- 10.1: Kupplungsstück (Bestell-Nr. 28635XX0)
- 10.2: Sieb (Bestell-Nr. 0700200M)
- 11: Griffbefestigung (Bestell-Nr. 45186000)
- 11.1: O-Ring Ø18,2 x Ø1,7 (Bestell-Nr. 0392400M)
- 12: Griff (Bestell-Nr. 45180000)*
- 13: Griff-Florida 115, blau/rot (Bestell-Nr. 45230000)*
- 14: Griff-Florida, 1/2", Symetra (Bestell-Nr. 45206000)*
- 15: Griff-Florida 1/2", Dorina (Bestell-Nr. 45207000)*
- 16: Verlängerung 40 mm (Bestell-Nr. 45268000)*

*Sonderzubehör