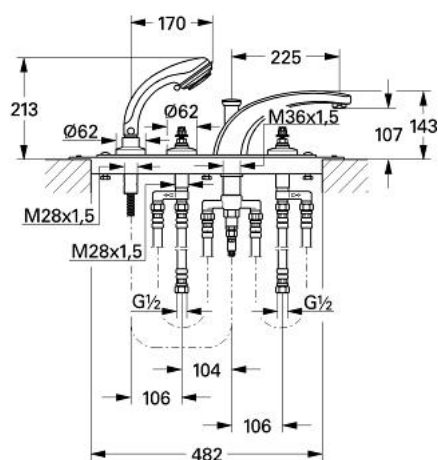


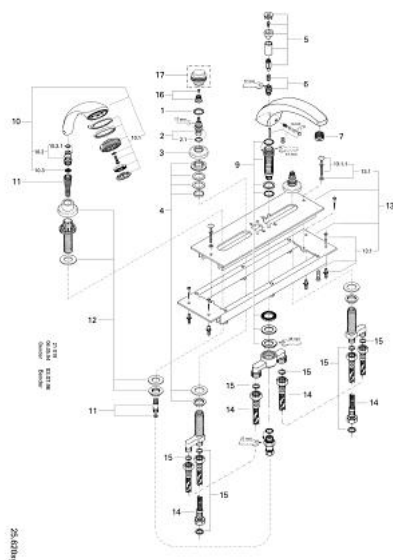
## 25 620 IG0 **FLORIDA 4-LOCH-WANNEN-KOMBINATION, 1/2"**



### PRODUKTBESCHREIBUNG

- Farbe: chrom/gold
- Wanneneinlauf mit automatischer Umstellung
- Mousseur (13 621)
- 2 Absperrventile mit Keramik-Oberteilen 1/2", 180°
- ohne Griffe (29 600)
- Schlauchdurchführung mit Relaxa plus Brausegarnitur(27 162 000) mit Champagne-Strahl
- Montageplatte und Grundrahmen
- Anschlussschläuche 600 mm
- 1/2" x 1/2"(45 170)
- Griffe siehe Produktnummern 18 956, 18 996, 18 997
- 18 993
- GROHE Long-Life Oberfläche

## 25 620 IG0 FLORIDA 4-LOCH-WANNEN-KOMBINATION, 1/2"



### ERSATZTEILE, Januar 1993 – jetzt

- 1: Führungsring (Bestell-Nr. 0202100M)
- 2: Keramik-Oberteil 1/2" (Bestell-Nr. 45346000)
- 2.1: O-Ring Ø18,2 x Ø1,7 (Bestell-Nr. 0392400M)
- 3: Rosette Ø 62 (Bestell-Nr. 45223000)
- 4: Gegenverschraubung M28 x 1,5 (Bestell-Nr. 45025000)
- 5: Umstellknopf (Bestell-Nr. 45225IG0)
- 6: Umstellung (Bestell-Nr. 45187000)
- 7: Mousseur (Bestell-Nr. 13939G00)
- 8: Auslaufbefestigung (Bestell-Nr. 45683000)
- 9: Schaft (Bestell-Nr. 45456000)
- 10: Handbrause 2 Strahlarten (Bestell-Nr. 28174IG0)
- 10.1: Brauseboden (Bestell-Nr. 45658IG0)
- 10.2: Kupplungsstück (Bestell-Nr. 28635XX0)
- 10.3: Sieb (Bestell-Nr. 0700200M)
- 11: Metallbrauseschlauch (Bestell-Nr. 28158G00)
- 12: Schlauchdurchführung (Bestell-Nr. 47417000)
- 13: Montagerahmen (Bestell-Nr. 45200000)
- 13.1: Befestigungssatz (Bestell-Nr. 07007000)
- 13.1.1: Befestigungssatz (Bestell-Nr. 45172000)
- 14: Anschlussschlauch (Bestell-Nr. 07227000)
- 15: Dichtung Ø18,5 x Ø12 x 2 (Bestell-Nr. 0138900M)
- 16: Griffbefestigung (Bestell-Nr. 45186000)
- 16.1: O-Ring Ø18,2 x Ø1,7 (Bestell-Nr. 0392400M)
- 17: Griff (Bestell-Nr. 45180000)\*
- 18: Griff-Florida 115, blau/rot (Bestell-Nr. 45230IG0)\*
- 19: Griff-Florida, 1/2", Symetra (Bestell-Nr. 45206IG0)\*
- 20: Griff-Florida 1/2", Dorina (Bestell-Nr. 45207000)\*

\*Sonderzubehör