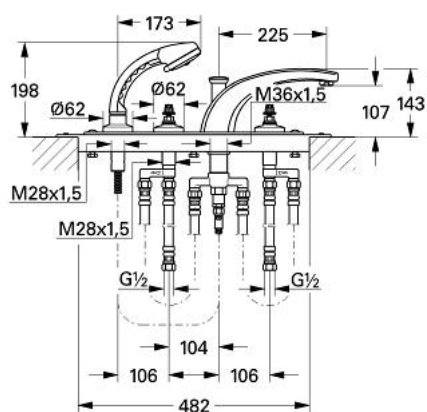


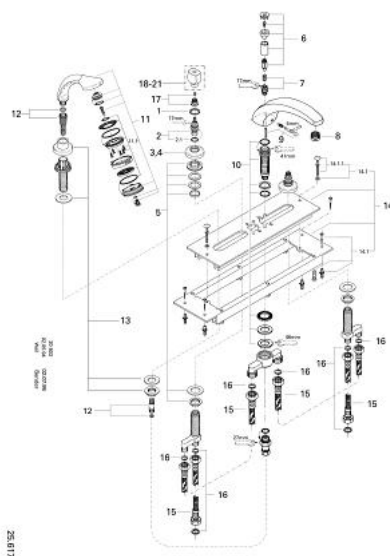
25 617 B00 FLORIDA 4-LOCH-WANNEN-KOMBINATION, 1/2"



PRODUKTBESCHREIBUNG

- Farbe: bronze
- Wanneneinlauf mit automatischer Umstellung
- Mousseur (13 621)
- 2 Absperrventile mit Keramik-Oberteilen 1/2\", 180°
- ohne Griffe (29 600)
- Schlauchdurchführung mit Relaxa-Brausegarnitur (27 160)
- Montageplatte und Grundrahmen
- Anschlussschläuche 600 mm
- 1/2\" x 1/2\" (45 170)
- GROHE Long-Life Oberfläche

25 617 B00 FLORIDA 4-LOCH-WANNEN-KOMBINATION, 1/2"



ERSATZTEILE, Januar 1986 – jetzt

- 1: Führungsring (Bestell-Nr. 0202100M)
 - 2: Keramik-Oberteil 1/2" (Bestell-Nr. 45346000)
 - 2.1: O-Ring Ø18,2 x Ø1,7 (Bestell-Nr. 0392400M)
 - 3: Rosette Ø 62 (Bestell-Nr. 45223B00)
 - 4: Rosette Ø52 (Bestell-Nr. 45224B00)
 - 5: Gegenverschraubung M28 x 1,5 (Bestell-Nr. 45025000)
 - 6: Umstellknopf (Bestell-Nr. 45225B00)
 - 7: Umstellung (Bestell-Nr. 45187000)
 - 8: Mousseur (Bestell-Nr. 13939B00)
 - 9: Befestigungssatz (Bestell-Nr. 45457000)
 - 10: Schaft (Bestell-Nr. 45456000)
 - 11: Handbrause 2 Strahlarten (Bestell-Nr. 28174B00)
 - 11.1: Brauseboden (Bestell-Nr. 45658B00)
 - 11.2: Kupplungsstück (Bestell-Nr. 28635XX0)
 - 11.2.1: O-Ring Ø11 x Ø2 (Bestell-Nr. 0122400M)
 - 11.3: Sieb (Bestell-Nr. 0700200M)
 - 12: Metallbrauseschlauch (Bestell-Nr. 28158B00)
 - 13: Schlauchdurchführung (Bestell-Nr. 47417B00)
 - 14: Montagerahmen (Bestell-Nr. 45200000)
 - 14.1: Befestigungssatz (Bestell-Nr. 07007000)
 - 14.1.1: Befestigungssatz (Bestell-Nr. 45172000)
 - 15: Anschlussschlauch (Bestell-Nr. 07227000)
 - 16: Dichtung Ø18,5 x Ø12 x 2 (Bestell-Nr. 0138900M)
 - 17: Griffbefestigung (Bestell-Nr. 45186000)
 - 17.1: O-Ring Ø18,2 x Ø1,7 (Bestell-Nr. 0392400M)
 - 18: Griff-Florida 1/2", blau/rot (Bestell-Nr. 45180B00)*
 - 19: Griff-Florida 115, blau/rot (Bestell-Nr. 45230B00)*
 - 20: Griff-Florida 1/2", Symetra (Bestell-Nr. 45206B00)*
 - 21: Griff-Florida 1/2", Dorina (Bestell-Nr. 45207B00)*
- *Sonderzubehör