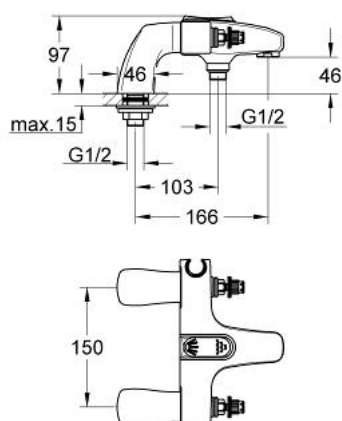


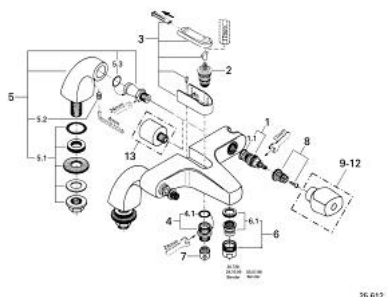
## 25 612 L00 **FLORIDA WANNENBATTERIE, 1/2"**



### PRODUKTBESCHREIBUNG

- Farbe: weiß
- Standmontage
- Carbodur Keramik-Oberteil 1/2", 180°
- automatische Wipptasterumstellung
- Wanne/Brause
- integrierter Brausehalter
- Auslauf mit Mousseur
- Standanschlüsse
- ohne Griffe
- Achtung
- Nicht zur Fliesenbankmontage geeignet
- Brauseabgang unten 1/2"
- GROHE Long-Life Oberfläche

## 25 612 L00 FLORIDA WANNENBATTERIE, 1/2"



### ERSATZTEILE, Januar 1984 – jetzt

- 1: Keramik-Oberteile 1/2" (Bestell-Nr. 45346000)
- 1.1: O-Ring Ø18,2 x Ø1,7 (Bestell-Nr. 0392400M)
- 2: Umstellung (Bestell-Nr. 45187000)
- 3: Drucktaste (Bestell-Nr. 45188L00)
- 4: Abgangsnnippel (Bestell-Nr. 45487L00)
- 4.1: O-Ring Ø21 x Ø2 (Bestell-Nr. 0599900M)
- 5: Standanschluss 1/2" (Bestell-Nr. 12084L00)
- 5.1: Gegenverschraubung 1/2" (Bestell-Nr. 45000000)
- 5.2: Gewindestift (Bestell-Nr. 0587800M)
- 5.3: O-Ring Ø18 x Ø2,5 (Bestell-Nr. 0128100M)
- 6: Mousseur (Bestell-Nr. 13927L00)
- 6.1: Siebeinsatz, Mousseur M28x1 (Bestell-Nr. 45029000)
- 7: Rückflussverhinderer (Bestell-Nr. 08565000)
- 8: Griffbefestigung (Bestell-Nr. 45186000)
- 8.1: O-Ring Ø18,2 x Ø1,7 (Bestell-Nr. 0392400M)
- 9: Griff-Florida 1/2", blau/rot (Bestell-Nr. 45180L00)\*
- 10: Griff-Florida 115, blau/rot (Bestell-Nr. 45230L00)\*
- 11: Griff-Florida, 1/2", Symetra (Bestell-Nr. 45206L00)\*
- 12: Griff-Florida 1/2", Dorina (Bestell-Nr. 45207L00)\*
- 13: Verlängerung 1/2", 30 mm (Bestell-Nr. 45238L00)\*

\*Sonderzubehör