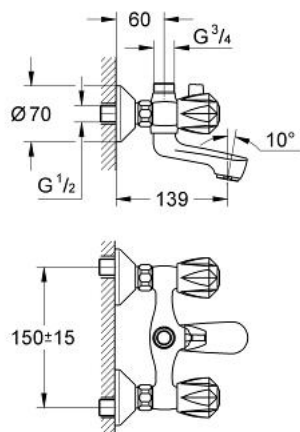


25 301 000 ATLANTA WANNENBATTERIE, 1/2"

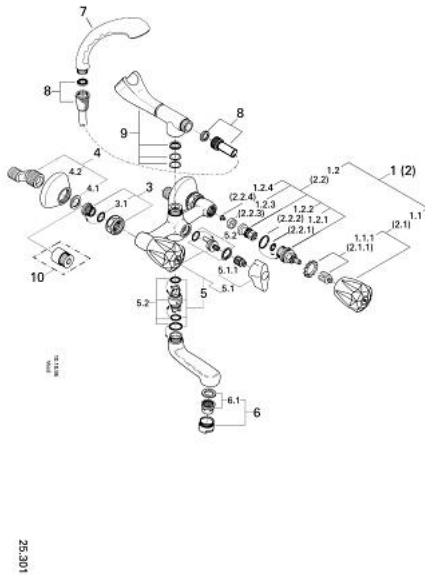


PRODUKTBESCHREIBUNG

- Farbe: chrom
- Wandmontage
- Brillant-Griffe
- GROHE Long-Life Oberteile
- Umstellung Wanne/Brause
- Auslauf mit Mousseur
- Brauseabgang 3/4"
- S-Anschlüsse
- mit Relaxa-Brausegarnitur:
- bestehend aus:
- Relaxa Handbrause, weiß (28 057 000)
- Handbrauseablage (28 803 000)
- Kunststoffschlauch, weiß, 1.250 mm 1/2" x 1/2" (28 100 000)
- GROHE Long-Life Oberfläche



25 301 000 ATLANTA WANNENBATTERIE, 1/2"



ERSATZTEILE, Januar 1978 – jetzt

- 1: Oberteil 1/2" (Bestell-Nr. 11141000)
- 1.1: Brillant-Griff 1/2" (Bestell-Nr. 06706000)
- 1.1.1: Griffbefestigung (Bestell-Nr. 45003000)
- 1.2: Oberteil 1/2" (Bestell-Nr. 07146000)
- 1.2.1: O-Ring Ø6 x Ø2 (Bestell-Nr. 0128300M)
- 1.2.2: O-Ring Ø18,2 x Ø1,7 (Bestell-Nr. 0392400M)
- 1.2.3: Dichtung (Bestell-Nr. 0529100M)
- 2: Oberteil 1/2" (Bestell-Nr. 11142000)
- 2.1: Brillant-Griff 1/2" (Bestell-Nr. 06707000)
- 2.1.1: Griffbefestigung (Bestell-Nr. 45003000)
- 2.2: Oberteil 1/2" (Bestell-Nr. 07146000)
- 3: Anschlußverschraubung, 1/2" (Bestell-Nr. 45044000)
- 3.1: O-Ring Ø15 x Ø2 (Bestell-Nr. 0311900M)
- 4: S-Anschluss (Bestell-Nr. 12001000)
- 4.1: Dichtung (Bestell-Nr. 0138600M)
- 4.2: Rosette (Bestell-Nr. 0221000M)
- 5: Umstellung (Bestell-Nr. 45048000)
- 5.1: Schnappeinsatz (Bestell-Nr. 0538600M)
- 6: Mousseur (Bestell-Nr. 13927000)
- 6.1: Siebeinsatz, Mousseur M28x1 (Bestell-Nr. 45029000)
- 7: Handbrause 1 Strahlart (Bestell-Nr. 28057000)
- 8: Kunststoffbrauseschlauch (Bestell-Nr. 28100000)
- 9: Handbrausehalter (Bestell-Nr. 28803000)
- 10: Verlängerung 3/4", 20 mm (Bestell-Nr. 0713000M)*

*Sonderzubehör