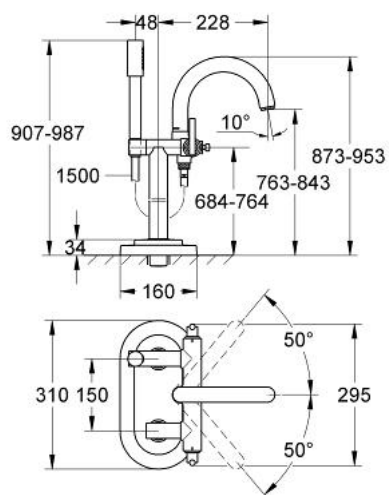


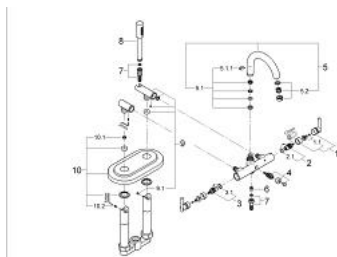
25 046 BE0 **ATRIO WANNENBATTERIE, 1/2"**



PRODUKTBESCHREIBUNG

- Farbe: nickel poliert
- Bodenmontage
- Keramik-Oberteile 1/2", 90°
- automatische Umstellung: Wanne/Brause
- schwenkbarer Bogenauslauf mit Anschlagbegrenzung
- Ausladung 228 mm
- integrierter Rückflussverhinderer im Brauseabgang 1/2"
- mit Brausehalter
- Sena Handbrause 28 034
- Brauseschlauch 1500 mm
- Eigensicher gegen Rückfließen
- mit Jota-Griff
- zur Installation mit
- 45 473
- ohne Rohbau-Set
- GROHE Long-Life Oberfläche

25 046 BE0 **ATRIO WANNENBATTERIE, 1/2"**



ERSATZTEILE, Januar 2001 – jetzt

- 1: Griff Jota (Bestell-Nr. 45609BE0)
- 1.1: Griffbefestigung (Bestell-Nr. 45605000)
- 2: Keramik-Oberteil 1/2" (Bestell-Nr. 45882000)
- 2.1: O-Ring Ø18,2 x Ø1,7 (Bestell-Nr. 0392400M)
- 3: Keramik-Oberteil 1/2" (Bestell-Nr. 45883000)
- 3.1: O-Ring Ø18,2 x Ø1,7 (Bestell-Nr. 0392400M)
- 4: Umstellung (Bestell-Nr. 45592BE0)
- 5: Auslauf (Bestell-Nr. 45857BE0)
- 5.1: Auslaufbefestigung (Bestell-Nr. 45474000)
- 5.1.1: Sicherungsscheibe (Bestell-Nr. 0585000M)
- 5.2: Mousseur (Bestell-Nr. 13939BE0)
- 6: Rückflussverhinderer (Bestell-Nr. 08565000)
- 7: Metallbrauseschlauch (Bestell-Nr. 28143BE0)
- 8: Handbrause 1 Strahlart (Bestell-Nr. 28034BE0)
- 8.1: Sieb (Bestell-Nr. 0700200M)
- 9: Brausehalter (Bestell-Nr. 45861BE0)
- 9.1: Gewindestift (Bestell-Nr. 0311700M)
- 10: Rosette (Bestell-Nr. 45873BE0)
- 10.1: O-Ring Ø12 x Ø3 (Bestell-Nr. 0127800M)
- 10.2: Gewindestift (Bestell-Nr. 0311700M)