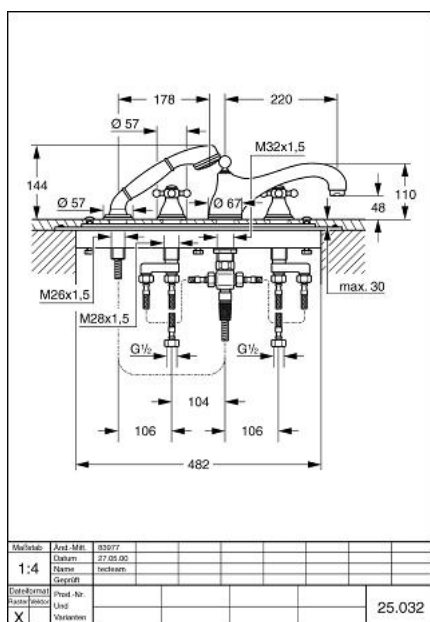


25 032 000 SINFONIA 4-LOCH-WANNEN-KOMBINATION, 1/2"



PRODUKTBESCHREIBUNG

- Farbe: chrom
- Carbidur Keramik-Oberteil 1/2", 180°
- Wanneneinlauf mit manueller Umstellung Wanne/Brause
- Ausladung 220 mm
- Auslauf mit Mousseur
- Montageplatte und Grundrahmen
- Schlauchdurchführung mit Handbrausegarnitur
- druckfeste, flexible Verbindungsschläuche
- mit Kreuzgriffen
- Eigensicher gegen Rückfließen
- GROHE Long-Life Oberfläche

25 032 000 SINFONIA 4-LOCH-WANNEN-KOMBINATION, 1/2"



ERSATZTEILE, September 2007 – jetzt

- 1: Kreuzgriff (Bestell-Nr. 45291000)
- 1.1: Markierungsplättchen (Bestell-Nr. 45305000)
- 2: Keramik-Oberteile 1/2" (Bestell-Nr. 45346000)
- 2.1: O-Ring Ø18,2 x Ø1,7 (Bestell-Nr. 0392400M)
- 3: Gegenverschraubung M28 x 1,5 (Bestell-Nr. 45025000)
- 4: Anschlussschlauch (Bestell-Nr. 07227000)
- 5: Zugstangenknopf (Bestell-Nr. 04425000)
- 6: Mousseur (Bestell-Nr. 13927000)
- 7: Gegenverschraubung (Bestell-Nr. 46078000)
- 8: Umstellung (Bestell-Nr. 45467000)
- 9: Rückflussverhinderer (Bestell-Nr. 08565000)
- 10: Handbrause (Bestell-Nr. 07633000)
- 11: Schlauchdurchführung (Bestell-Nr. 07629000)
- 11.1: Gegenverschraubung (Bestell-Nr. 07660000)
- 12: Befestigungssatz (Bestell-Nr. 07007000)