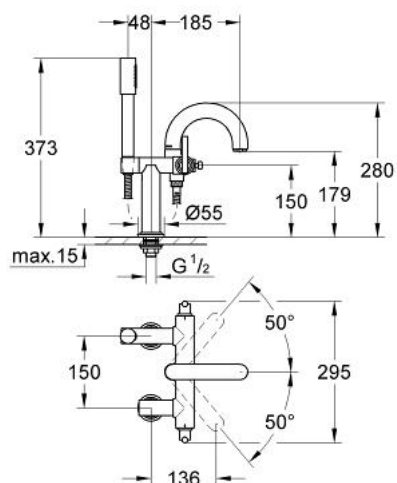


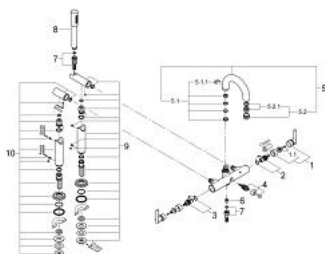
## 25 014 BE0 **ATRIO WANNENBATTERIE, 1/2"**



### PRODUKTBESCHREIBUNG

- Farbe: nickel poliert
- Standmontage
- Höhe der Standanschlüsse 150 mm
- Keramik-Oberteile 1/2", 90°
- automatische Umstellung: Wanne/Brause
- schwenkbarer Bogenauslauf mit Anschlagbegrenzung
- integrierte Rückflussverhinderer im Brauseabgang 1/2"
- mit Brausehalter
- Sena Handbrause 28 034
- Brauseschlauch 1500 mm
- Eigensicher gegen Rückfließen
- mit Jota-Griff
- GROHE Long-Life Oberfläche

## 25 014 BE0 **ATRIO WANNENBATTERIE, 1/2"**



### ERSATZTEILE, Januar 2001 – jetzt

- 1: Griff Jota (Bestell-Nr. 45609BE0)
- 1.1: Griffbefestigung (Bestell-Nr. 45605000)
- 2: Keramik-Oberteil 1/2" (Bestell-Nr. 45882000)
- 2.1: O-Ring Ø18,2 x Ø1,7 (Bestell-Nr. 0392400M)
- 3: Keramik-Oberteil 1/2" (Bestell-Nr. 45883000)
- 3.1: O-Ring Ø18,2 x Ø1,7 (Bestell-Nr. 0392400M)
- 4: Umstellung (Bestell-Nr. 45592BE0)
- 5: Auslauf (Bestell-Nr. 45601BE0)
- 5.1: Auslaufbefestigung (Bestell-Nr. 45474000)
- 5.1.1: Sicherungsscheibe (Bestell-Nr. 0585000M)
- 5.2: Mousseur (Bestell-Nr. 13927BE0)
- 5.2.1: Siebeinsatz, Mousseur M28x1 (Bestell-Nr. 45029000)
- 6: Rückflussverhinderer (Bestell-Nr. 08565000)
- 7: Metallbrauseschlauch (Bestell-Nr. 28143BE0)
- 8: Handbrause 1 Strahlart (Bestell-Nr. 28034BE0)
- 8.1: Sieb (Bestell-Nr. 0700200M)
- 9: Standanschluss m. Brausehalter (Bestell-Nr. 45902BE0)
- 9.1: O-Ring Ø15 x Ø2 (Bestell-Nr. 0311900M)
- 9.2: Gewindestift (Bestell-Nr. 0311700M)
- 9.3: Rosette (Bestell-Nr. 45904BE0)
- 9.4: Gegenverschraubung (Bestell-Nr. 45553000)
- 10: Standanschluss (Bestell-Nr. 45903BE0)
- 10.1: O-Ring Ø15 x Ø2 (Bestell-Nr. 0311900M)
- 10.2: Gewindestift (Bestell-Nr. 0311700M)
- 10.3: Rosette (Bestell-Nr. 45904BE0)
- 10.4: Gegenverschraubung (Bestell-Nr. 45553000)