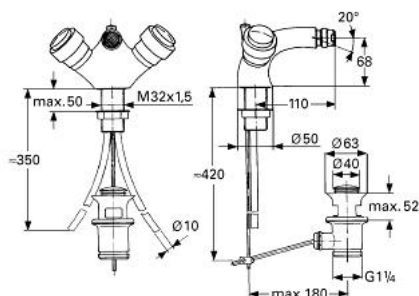


24 652 LG0 KIRA BIDET-EINLOCHBATTERIE, 1/2"

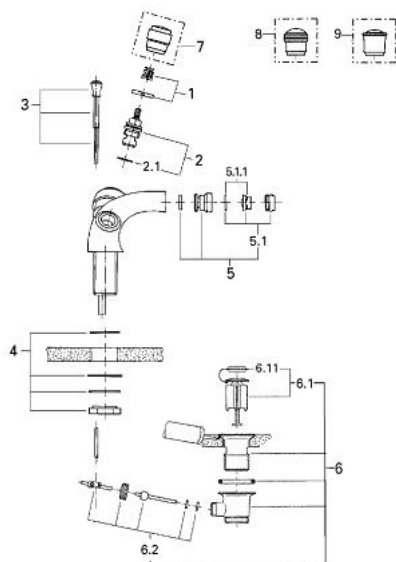


PRODUKTBESCHREIBUNG

- Farbe: weiss / gold
- Carbodur Keramik-Oberteile 1/2", 180°
- Kugelgelenk-Mousseur
- Zugstangen-Ablaufgarnitur 1 1/4"
- ohne Griffe
- GROHE Long-Life Oberfläche



24 652 LG0 KIRA BIDET-EINLOCHBATTERIE, 1/2"



ERSATZTEILE, Januar 1992 – jetzt

- 1: Griffbefestigung (Bestell-Nr. 45815000)
 - 2: Keramik-Oberteil 1/2" (Bestell-Nr. 45346000)
 - 2.1: O-Ring Ø18,2 x Ø1,7 (Bestell-Nr. 0392400M)
 - 3: Zugstange (Bestell-Nr. 45723LG0)
 - 4: Gegenverschraubung (Bestell-Nr. 46078000)
 - 4.1: Stabilisierungsplatte (Bestell-Nr. 05334000)
 - 5: Kugelgelenk-Mousseur M24x1 (Bestell-Nr. 45742G00)
 - 5.1: Mousseur (Bestell-Nr. 13929G00)
 - 5.1.1: Siebeinsatz, Mousseur M22+M24x1 (Bestell-Nr. 45002000)
 - 6: Ablaufgarnitur 1 1/4" (Bestell-Nr. 28910LG0)
 - 6.1: Stopfen (Bestell-Nr. 07182G00)
 - 6.1.1: Dichtung (Bestell-Nr. 0506500M)
 - 6.2: Exzenterstange (Bestell-Nr. 07052000)
 - 7: Griff-Divina 1/2", neutral, klein (Bestell-Nr. 45602LG0)*
 - 8: Griff-Leana 1/2", neutral, klein (Bestell-Nr. 45604LG0)*
 - 9: Griff-Rigana 1/2", neutral, klein (Bestell-Nr. 45606LG0)*
- *Sonderzubehör