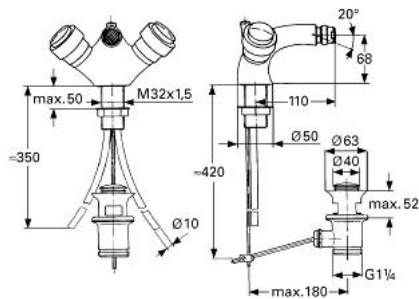


## 24 652 AG0 KIRA BIDET-EINLOCHBATTERIE, 1/2"

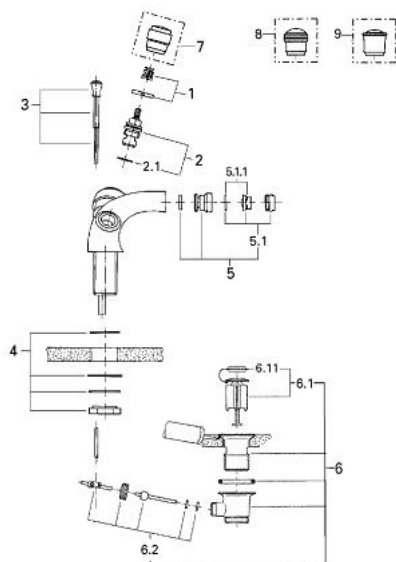


### PRODUKTBESCHREIBUNG

- Farbe: aranja/gold
- Carbodur Keramik-Oberteile 1/2", 180°
- Kugelgelenk-Mousseur
- Zugstangen-Ablaufgarnitur 1 1/4"
- ohne Griffe
- GROHE Long-Life Oberfläche



## 24 652 AG0 KIRA BIDET-EINLOCHBATTERIE, 1/2"



### ERSATZTEILE, Januar 1992 – jetzt

- 1: Griffbefestigung (Bestell-Nr. 45815000)
  - 2: Keramik-Oberteil 1/2" (Bestell-Nr. 45346000)
  - 2.1: O-Ring Ø18,2 x Ø1,7 (Bestell-Nr. 0392400M)
  - 3: Zugstange (Bestell-Nr. 45723AG0)
  - 4: Gegenverschraubung (Bestell-Nr. 46078000)
  - 4.1: Stabilisierungsplatte (Bestell-Nr. 05334000)
  - 5: Kugelgelenk-Mousseur M24x1 (Bestell-Nr. 45742G00)
  - 5.1: Mousseur (Bestell-Nr. 13929G00)
  - 5.1.1: Siebeinsatz, Mousseur M22+M24x1 (Bestell-Nr. 45002000)
  - 6: Ablaufgarnitur 1 1/4" (Bestell-Nr. 28910AG0)
  - 6.1: Stopfen (Bestell-Nr. 07182G00)
  - 6.1.1: Dichtung (Bestell-Nr. 0506500M)
  - 6.2: Exzenterstange (Bestell-Nr. 07052000)
  - 7: Griff-Divina 1/2", neutral, klein (Bestell-Nr. 45602AG0)\*
  - 8: Griff-Leana 1/2", neutral, klein (Bestell-Nr. 45604AG0)\*
  - 9: Griff-Rigana 1/2", neutral, klein (Bestell-Nr. 45606AG0)\*
- \*Sonderzubehör