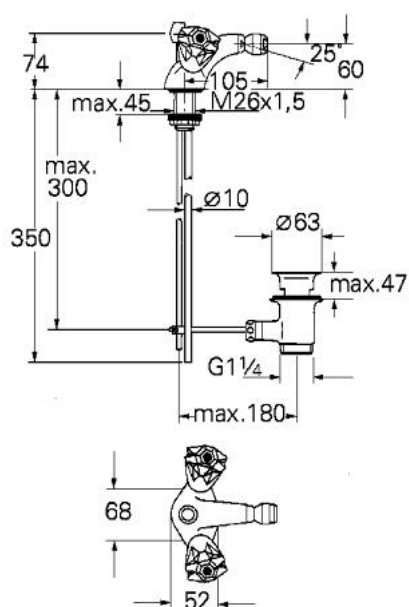


24 410 000 ATLANTA BIDET-EINLOCHBATTERIE, 1/2"

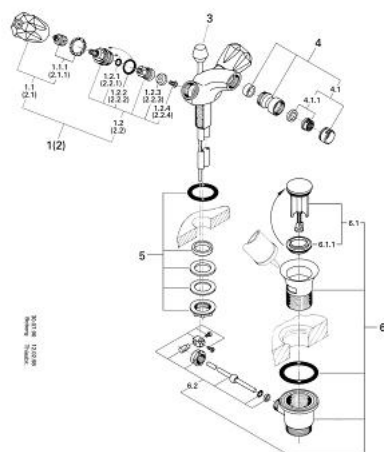


PRODUKTBESCHREIBUNG

- Farbe: chrom
- Brillant-Griffe
- GROHE Long-Life Oberteile
- Kugelgelenk-Mousseur
- Zugstangen-Ablaufgarnitur 1 1/4"
- GROHE Long-Life Oberfläche



24 410 000 ATLANTA BIDET-EINLOCHBATTERIE, 1/2"



24410

ERSATZTEILE, Januar 1969 – jetzt

- 1: Oberteil 1/2" (Bestell-Nr. 11141000)
- 1.1: Brillant-Griff 1/2" (Bestell-Nr. 06706000)
- 1.1.1: Griffbefestigung (Bestell-Nr. 45003000)
- 1.2: Oberteil 1/2" (Bestell-Nr. 07146000)
- 1.2.1: O-Ring Ø6 x Ø2 (Bestell-Nr. 0128300M)
- 1.2.2: O-Ring Ø18,2 x Ø1,7 (Bestell-Nr. 0392400M)
- 1.2.3: Dichtung (Bestell-Nr. 0529100M)
- 2: Oberteil 1/2" (Bestell-Nr. 11142000)
- 2.1: Brillant-Griff 1/2" (Bestell-Nr. 06707000)
- 2.1.1: Griffbefestigung (Bestell-Nr. 45003000)
- 2.2: Oberteil 1/2" (Bestell-Nr. 07146000)
- 3: Zugstange (Bestell-Nr. 06073000)
- 4: Kugelgelenk-Mousseur (Bestell-Nr. 13921000)
- 4.1: Mousseur (Bestell-Nr. 13929000)
- 4.1.1: Siebeinsatz, Mousseur M22+M24x1 (Bestell-Nr. 45002000)
- 5: Gegenverschraubung M26x1,5 (Bestell-Nr. 45012000)
- 6: Ablaufgarnitur 1 1/4" (Bestell-Nr. 28910000)
- 6.1: Stopfen (Bestell-Nr. 07182000)
- 6.2: Exzenterstange (Bestell-Nr. 07052000)