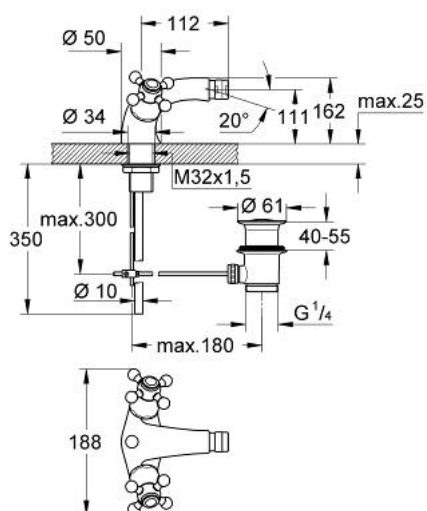


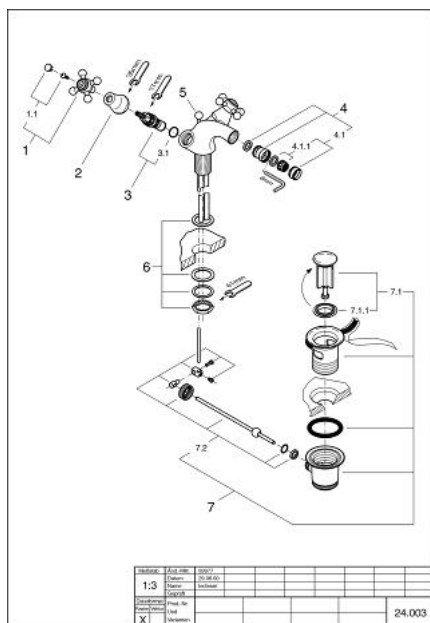
24 003 AR0 **SINFONIA BIDET-EINLOCHBATTERIE, 1/2"**



**PRODUKTBESCHREIBUNG**

- Carbodur Keramik-Oberteil 1/2", 180°
- Kugelgelenk-Mousseur
- Zugstangen-Ablaufgarnitur 1 1/4"
- mit Kreuzgriffen
- GROHE Long-Life Oberfläche

## 24 003 AR0 SINFONIA BIDET-EINLOCHBATTERIE, 1/2"



### ERSATZTEILE, Januar 2000 – jetzt

- 1: Kreuzgriff (Bestell-Nr. 45291AR0)
- 1.1: Markierungsplättchen (Bestell-Nr. 45305000)
- 2: Abdeckkappe (Bestell-Nr. 00061AV0)
- 3: Keramik-Oberteil 1/2" (Bestell-Nr. 45346000)
- 3.1: O-Ring Ø18,2 x Ø1,7 (Bestell-Nr. 0392400M)
- 4: Kugelenk-Mousseur M24x1 (Bestell-Nr. 45742AR0)
- 4.1: Mousseur (Bestell-Nr. 13929R00)
- 4.1.1: Siebeinsatz, Mousseur M22+M24x1 (Bestell-Nr. 45002000)
- 5: Zugstange (Bestell-Nr. 07511AR0)
- 6: Gegenverschraubung (Bestell-Nr. 46078000)
- 6.1: Stabilisierungsplatte (Bestell-Nr. 05334000)
- 7: Ablaufgarnitur 1 1/4" (Bestell-Nr. 28910AR0)
- 7.1: Stopfen (Bestell-Nr. 07182R00)
- 7.1.1: Dichtung (Bestell-Nr. 0506500M)
- 7.2: Exzenterstange (Bestell-Nr. 07052000)