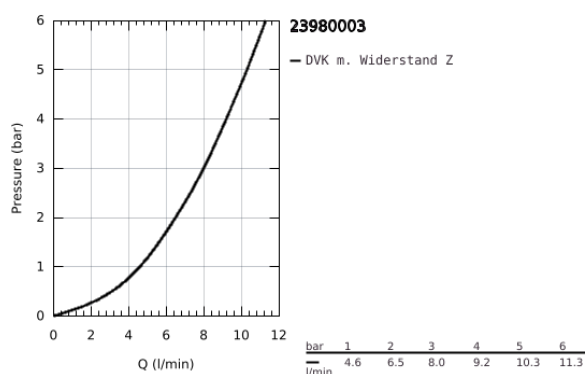
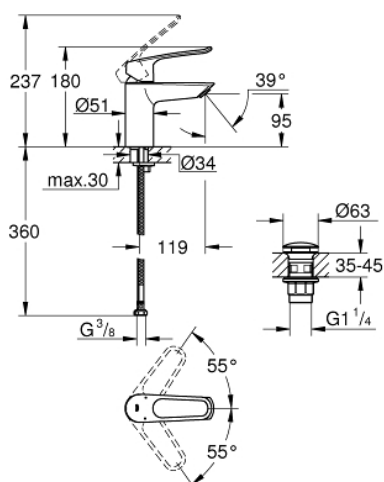


## 23 980 003 EUROSMART EINHAND-WASCHTISCHBATTERIE, 1/2" S-SIZE

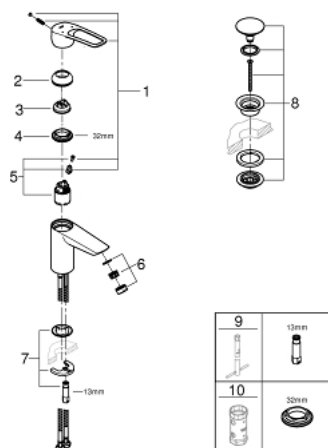


### PRODUKTBESCHREIBUNG

- Farbe: chrom
- Einlochmontage
- offener Metall-Hebelgriff
- Hebellänge 130 mm
- GROHE SilkMove 35 mm Keramikkartusche
- GROHE Water Saving - weniger Wasser, perfekter Wasserfluss
- Maximaler Durchfluss (bei 3 bar): 8 l/min
- Laminarstrahlregler
- variabel einstellbare Mengenbegrenzung
- mit Temperaturbegrenzer
- GROHE FastFixation Schnellbefestigungssystem
- glatter Körper mit Push-open Ablaufgarnitur 1 1/4"
- flexible Anschlussschläuche



23 980 003 **EUROSMART EINHAND-WASCHTISCHBATTERIE, 1/2"**  
**S-SIZE**



**ERSATZTEILE**, Dezember 2019 – jetzt

- 1: Hebel (Bestell-Nr. 48580000)
- 2: Kappe (Bestell-Nr. 46492000)
- 3: Temperaturbegrenzer (Bestell-Nr. 46375000)
- 4: Verschraubung (Bestell-Nr. 46460000)
- 5: Kartusche (Bestell-Nr. 46374000)
- 6: Laminar-Strahlregler (Bestell-Nr. 13960000)
- 7: Gegenverschraubung (Bestell-Nr. 46671000)
- 8: Ablaufgarnitur mit Druckstopfen (Bestell-Nr. 65807000)
- 9: Montageschlüssel (Bestell-Nr. 19017000)\*
- 10: Steckschlüssel (Bestell-Nr. 19332000)\*

\*Sonderzubehör