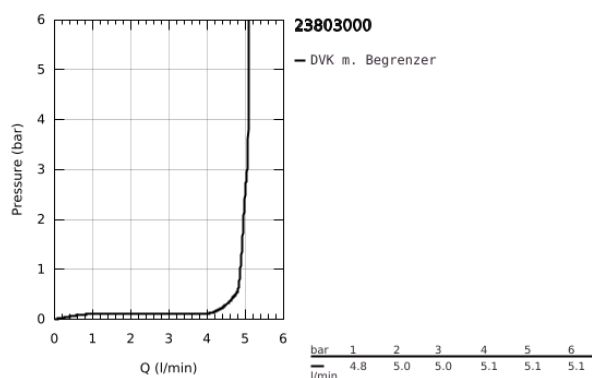
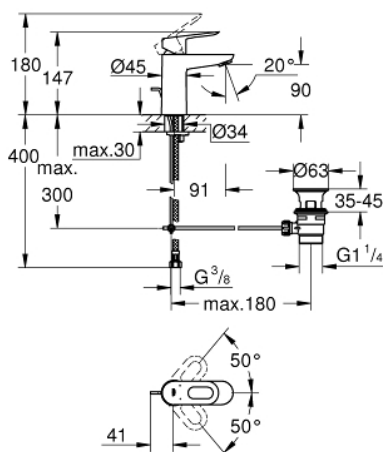


## 23 803 000 BAULoop EINHAND-WASCHTISCHBATTERIE, 1/2" S-SIZE



### PRODUKTBESCHREIBUNG

- Farbe: chrom
- Einlochmontage
- GROHE SilkMove 28 mm Keramikkartusche
- mit Temperaturbegrenzer
- GROHE Long-Life Oberfläche
- GROHE Water Saving - weniger Wasser, perfekter Wasserfluss
- Maximaler Durchfluss (bei 3 bar): 5 l/min
- Schnell-Montage-System
- Zugstangen-Ablaufgarnitur aus Kunststoff 1 1/4"
- flexible Anschlussschläuche

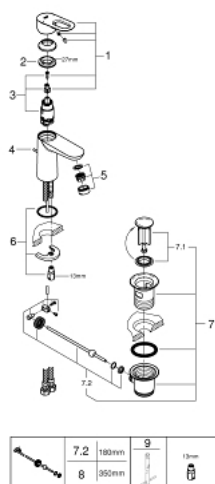


**238033000**

— DVK m. Begrenzer

Flow rate Q (l/min)	Pressure (bar)
0	0
1	0
2	0
3	0
4	0
4.5	0.1
4.8	0.5
5.0	1.5
5.1	6.0

23 803 000 **BAULOO EINHAND-WASCHTISCHBATTERIE, 1/2"**  
**S-SIZE**



**ERSATZTEILE**, November 2016 – jetzt

- 1: Hebel (Bestell-Nr. 46695000)
- 2: Befestigungsring (Bestell-Nr. 46715000)
- 3: Kartusche (Bestell-Nr. 46580000)
- 4: Zugstange (Bestell-Nr. 46739000)
- 5: Mousseur (Bestell-Nr. 48159000)
- 6: Gegenverschraubung (Bestell-Nr. 46249000)
- 7: Ablaufgarnitur 1 1/4" (Bestell-Nr. 28910000)
- 7.1: Stopfen (Bestell-Nr. 07182000)
- 7.2: Exzenterstange (Bestell-Nr. 07052000)
- 8: Exzenterstange (Bestell-Nr. 07341000)\*
- 9: Montageschlüssel (Bestell-Nr. 19017000)\*

\*Sonderzubehör